

REGIONE PIEMONTE  
 PROVINCIA DI BIELLA  
**COMUNE DI VIVERONE**

**Piano Regolatore Generale INTERComunale  
 dei Comuni di Cavaglia Roppolo Viverone**  
 (D.D. G.R. nn. 86 - 44700 del 10/04/95 e 51 - 10970 del 29/07/96)

Comune di Viverone - Comunità Collinare Interna al Lago  
**VARIANTE GENERALE N.2** - Dicembre 2003  
 Progetto definitivo

ELABORATO MODIFICATO IN ACCOGLIMENTO DELLE OSSERVAZIONI REGIONALI (art. 18 comma 15 LEG. 46/1999)  
 Determinazione adottata con D.C.C. n. 46 del 17/10/2007  
 Integrata dalle modifiche approvate dal Consiglio comunale del 10/04/2008 con D.C.C. n. 46/2008

**Indagini geologico - tecniche**

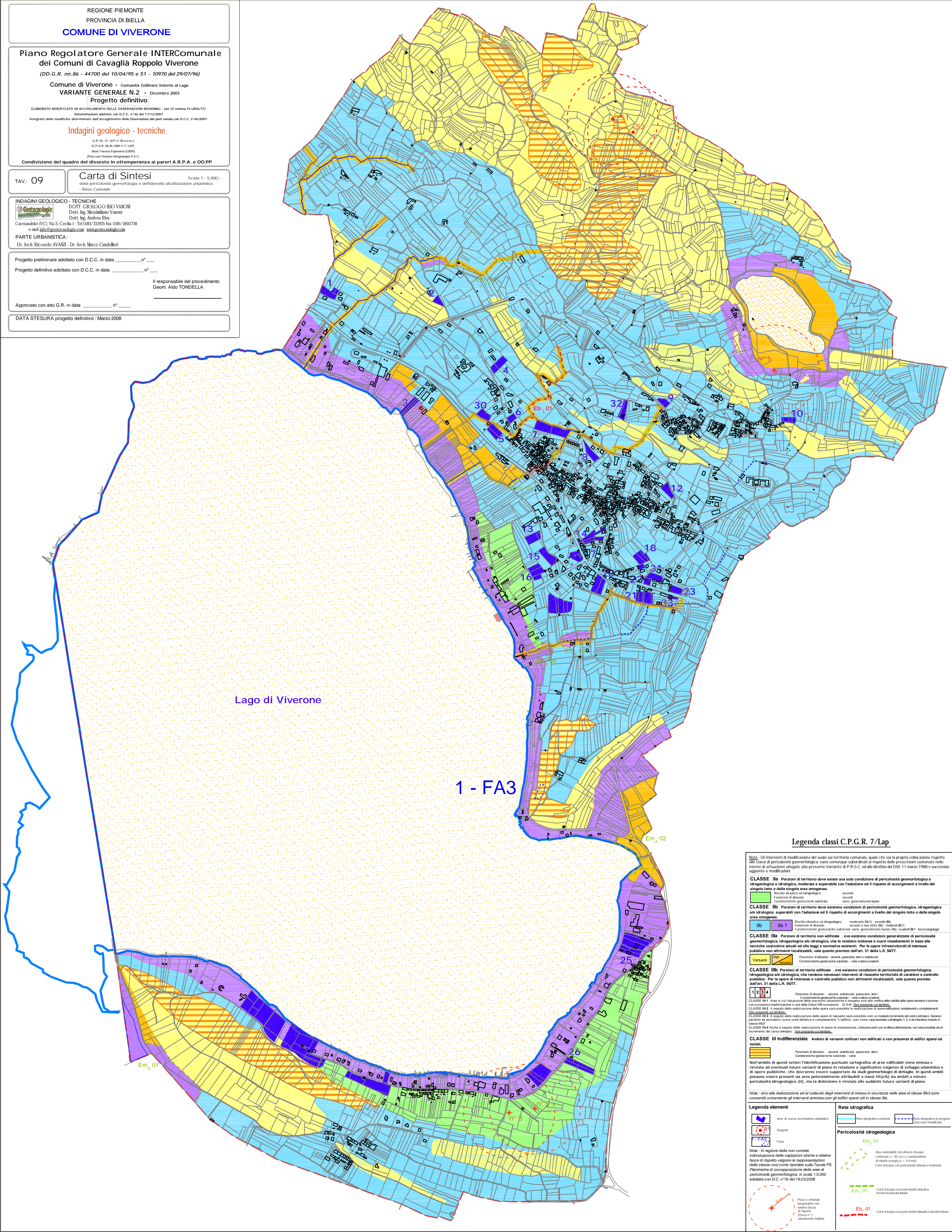
S.A.S. DI 1077 S.R.L. (S.A.S.)  
 C.F. 04.048.000077  
 PIAZZA TONDELLA, 20009  
 11010 VIVERONE (BI) - ITALIA  
 Tel. 011 321011111 - Fax 011 321011111  
 E-mail: info@geotecniche.it

Condivisione del quadro del dissesto in ottemperanza ai pareri A.R.P.A. e OO.PP.

TAV. 09 **Carta di Sintesi** Scala 1 : 5.000  
 (dati pericolosità geomorfologica e stabilizzata sfruttazione urbanistica - Base Catastrale)

**INDAGINI GEOLOGICO - TECNICHE**  
 DOTT. GIORGIO DE VIVONI  
 DOTT. ING. NICOLA VIANI  
 DOTT. ING. ANDREA BIANCHI  
 CANTU' (VC) VIA S. CRISTINA, 10 - TEL. 0321/33010 - FAX 0321/330108  
 E-MAIL: info@geotecniche.it

**PARTE URBANISTICA**  
 DR. ANGELO RICCARDO ANZANI - DR. ANGELO MARCO CASALDI  
 Progetto preliminare adottato con D.C.C. in data \_\_\_\_\_ n. \_\_\_\_\_  
 Progetto definitivo adottato con D.C.C. in data \_\_\_\_\_ n. \_\_\_\_\_  
 Il responsabile del procedimento  
 Geom. ALDO TONDELLA  
 Approvato con atto G.R. in data \_\_\_\_\_ n. \_\_\_\_\_  
 DATA STESURA progetto definitivo - Marzo 2008



**Legenda classi C.P.G.R. 7/Lap**

**CLASSE Ia** Pericoli di territorio dove esiste una sola condizione di pericolosità geomorfologica o idrogeologica o idrologica, materia a separazione con l'isolazione ed il rispetto di accorgimenti a livello del singolo lotto o della singola area omogenea.  
 Fattori di dissesto: scivoli  
 Condizioni geomorfologiche: scivoli  
 Condizioni idrogeologiche: scivoli  
 Condizioni idrologiche: scivoli

**CLASSE Ib** Pericoli di territorio dove esistono condizioni di pericolosità geomorfologica, idrogeologica o idrologica, separabili con l'isolazione ed il rispetto di accorgimenti a livello del singolo lotto o della singola area omogenea.  
 Fattori di dissesto: scivoli  
 Condizioni geomorfologiche: scivoli  
 Condizioni idrogeologiche: scivoli  
 Condizioni idrologiche: scivoli

**CLASSE IIa** Pericoli di territorio non edificati - dove esistono condizioni generalizzate di pericolosità geomorfologica, idrogeologica o idrologica, che si rendono evidenti e super insediamenti in base alle fondamentali esigenze della vita degli insediamenti esistenti. Per le zone insediamentali di interesse pubblico non altrimenti localizzate, vale quanto previsto dall'art. 31 della L.R. 34/77.  
 Fattori di dissesto: scivoli, dissesti, scivoli  
 Condizioni geomorfologiche: scivoli  
 Condizioni idrogeologiche: scivoli  
 Condizioni idrologiche: scivoli

**CLASSE IIb** Pericoli di territorio edificati - dove esistono condizioni di pericolosità geomorfologica, idrogeologica o idrologica, che rendono necessari interventi di riassetto territoriale di carattere o carattere pubblico. Per le opere di interesse o controllo pubblico non altrimenti localizzate, vale quanto previsto dall'art. 31 della L.R. 34/77.  
 Fattori di dissesto: scivoli, dissesti, scivoli  
 Condizioni geomorfologiche: scivoli  
 Condizioni idrogeologiche: scivoli  
 Condizioni idrologiche: scivoli

**CLASSE III** Indifferenziata - Ambito di versanti collinari non edificati o con presenza di edifici sparsi ed isolati.  
 Fattori di dissesto: scivoli, dissesti, scivoli  
 Condizioni geomorfologiche: scivoli

**Legenda elementi**

Area di rischio idrogeologico urbanistica  
 Coperti  
 Tasse  
 Piazze  
 Piazze coperte  
 Piazze scoperte  
 Piazze coperte  
 Piazze scoperte

**Reti idrografiche**

Reti idrografiche  
 Reti idrografiche a progetto  
 Reti idrografiche a progetto

**Pericolosità idrogeologica**

Area di rischio idrogeologico urbanistica  
 Area di rischio idrogeologico urbanistica  
 Area di rischio idrogeologico urbanistica  
 Area di rischio idrogeologico urbanistica

**Note:** Nel foglio della non completa individuazione delle captazioni idriche e relativi bacini di rispetto oggetto di rappresentazione delle stesse con linee rosse alla Tavola PS. Pericolosità di contaminazione delle acque di pericolosità geomorfologica, in scala 1:5.000 elaborata con D.C.C. n. 46 del 17/10/2007.