



COMUNE DI VIVERONE (BI)  
SCUOLA D'INFANZIA E PRIMARIA  
via Scuole Luigi Lebole, 27 - 13886

## INTERVENTO DI RIQUALIFICAZIONE ENERGETICA DELLA SCUOLA D'INFANZIA E PRIMARIA

Progettista: Arch. Alberto Cariboni

**advanced**  
engineering I.P.S.

Via Monte Bianco, 34 - 20149 Milano  
Tel +390245473703 - Fax +390245473704  
E-mail: mail@advancedengineering.it  
C.F./P.IVA 04325430967  
URL: www.advancedengineering.it

architetto  
**Cariboni**  
**Alberto**  
n° 932

Ordine degli Architetti  
Pianificatori, Paesaggisti  
e Conservatori della  
provincia di Lecco

Fase:

PROGETTO DEFINITIVO

Elaborato:

ABACO DEI COMPONENTI OPACHI - Stato di progetto

Data prima emissione: 09.05.19

rev.	data	descrizione	redatto	controllato	approvato
00	09.05.2019	emissione	FP	AC	AC

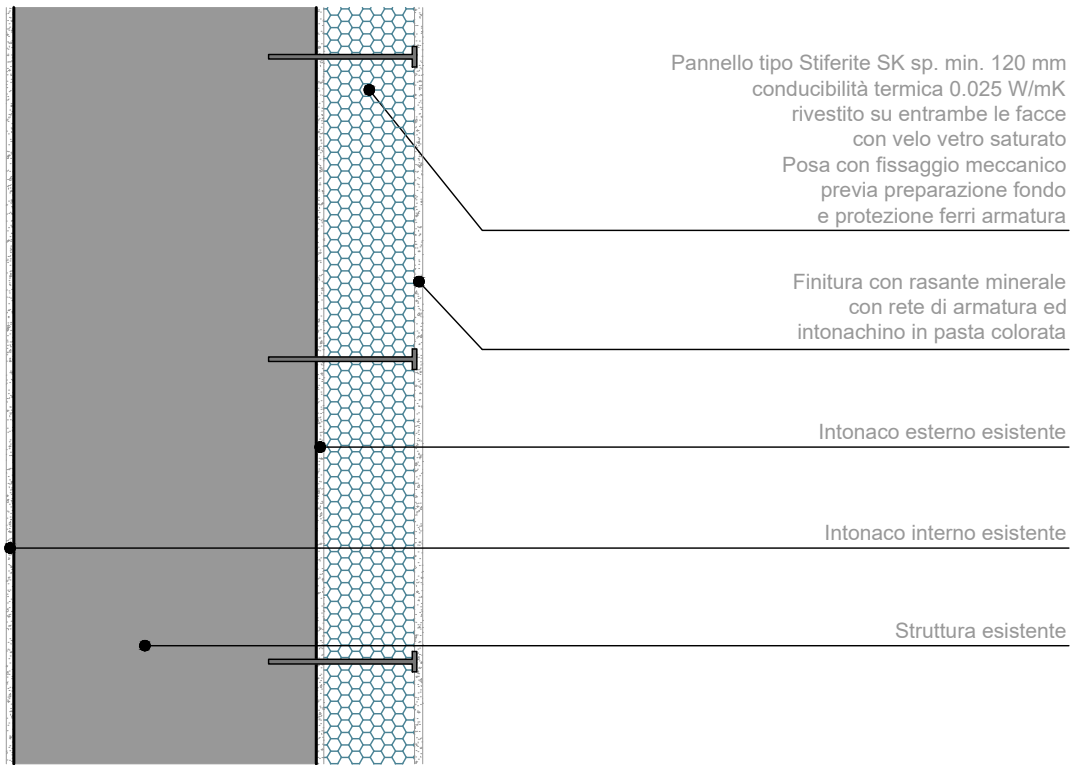
Tavola

T 704

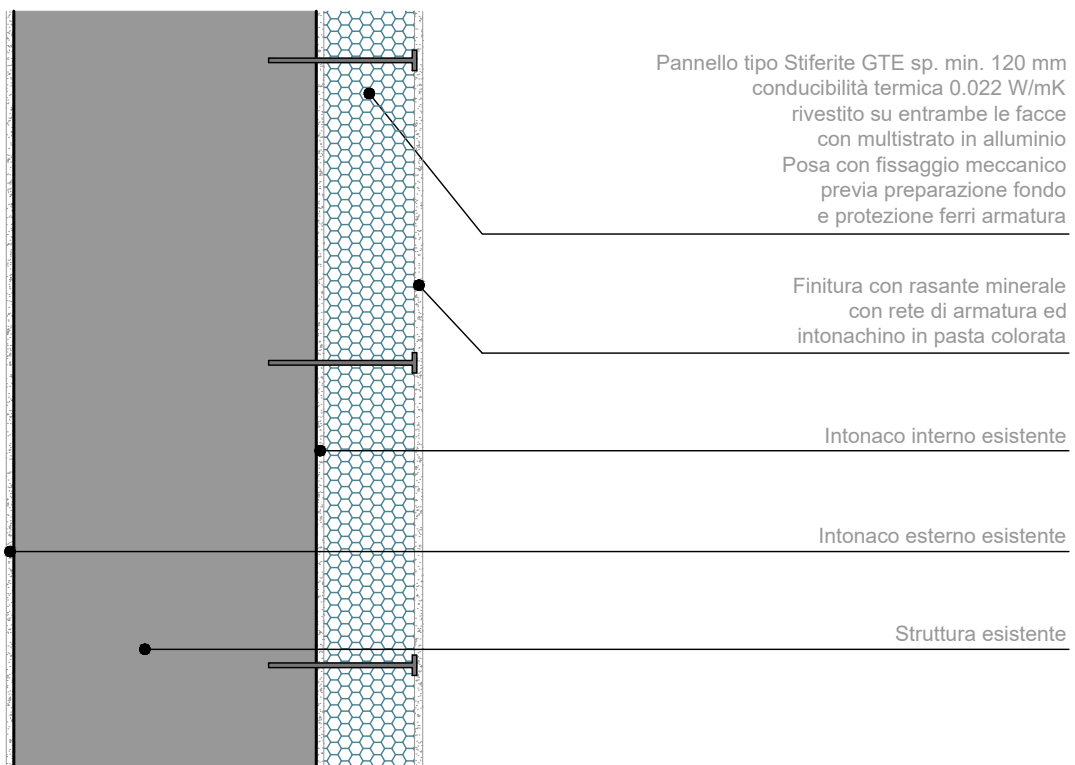
Scala

1:10

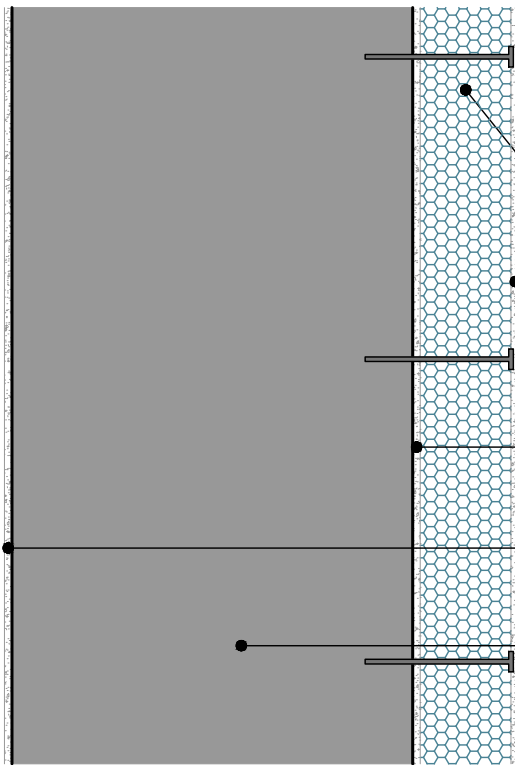
# P1



# P2



P3



Pannello tipo Stiferite SK sp. min. 120 mm  
conducibilità termica 0.025 W/mK  
rivestito su entrambe le facce  
con velo vetro saturato  
Posa con fissaggio meccanico  
previa preparazione fondo  
e protezione ferri armatura

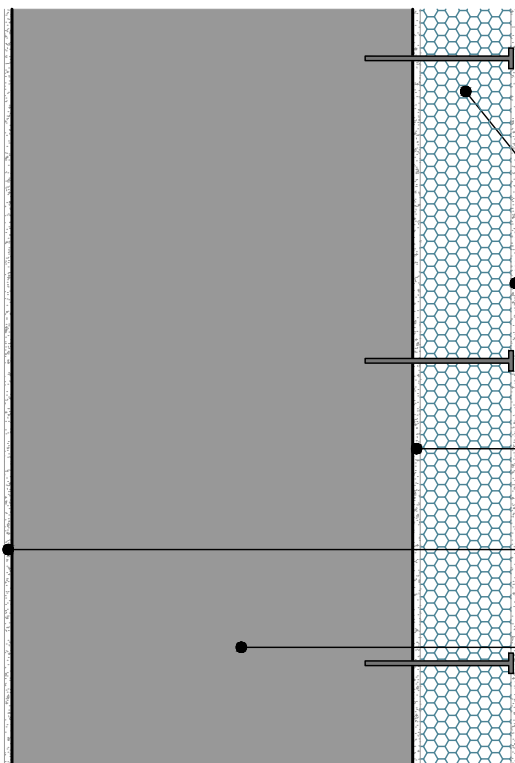
Finitura con rasante minerale  
con rete di armatura ed  
intonachino in pasta colorata

Intonaco interno esistente

Intonaco esterno esistente

Struttura esistente

P4



Pannello tipo Stiferite GTE sp. min. 120 mm  
conducibilità termica 0.022 W/mK  
rivestito su entrambe le facce  
con multistrato in alluminio  
Posa con fissaggio meccanico  
previa preparazione fondo  
e protezione ferri armatura

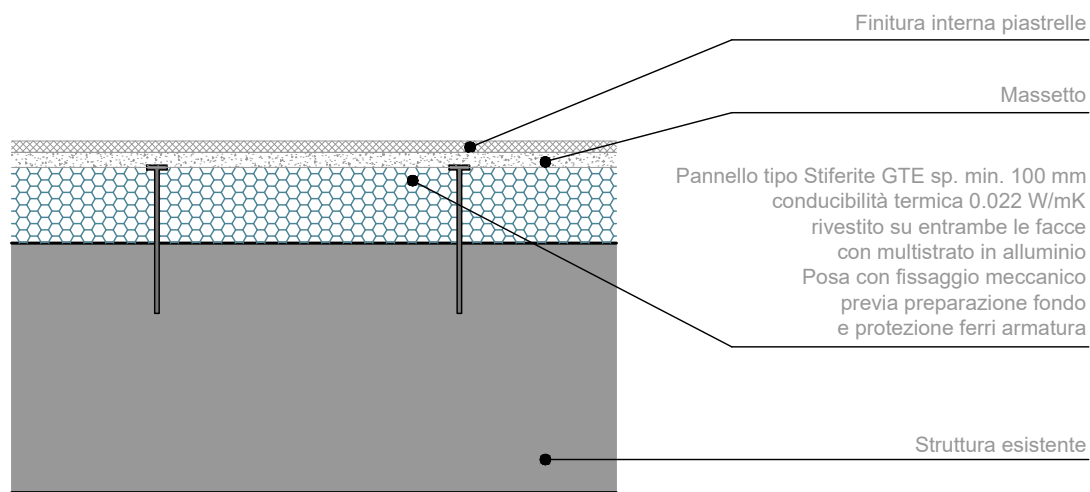
Finitura con rasante minerale  
con rete di armatura ed  
intonachino in pasta colorata

Intonaco interno esistente

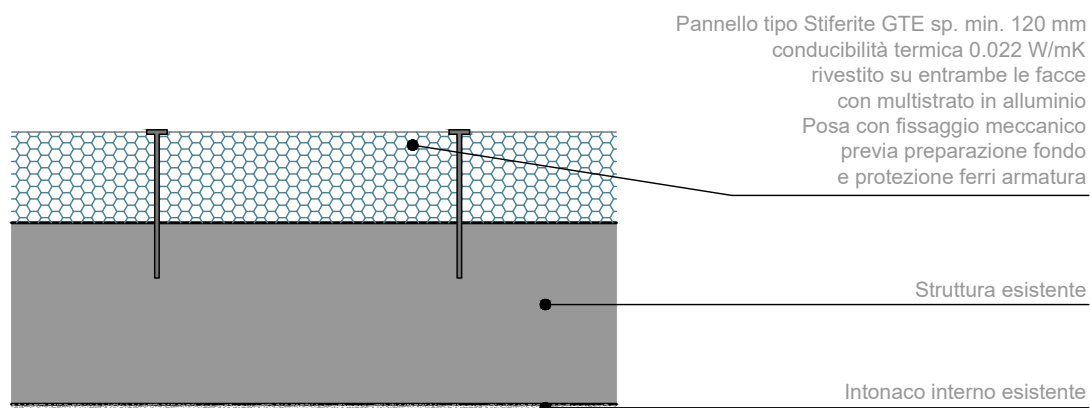
Intonaco esterno esistente

Struttura esistente

# S1



# S2



S3

