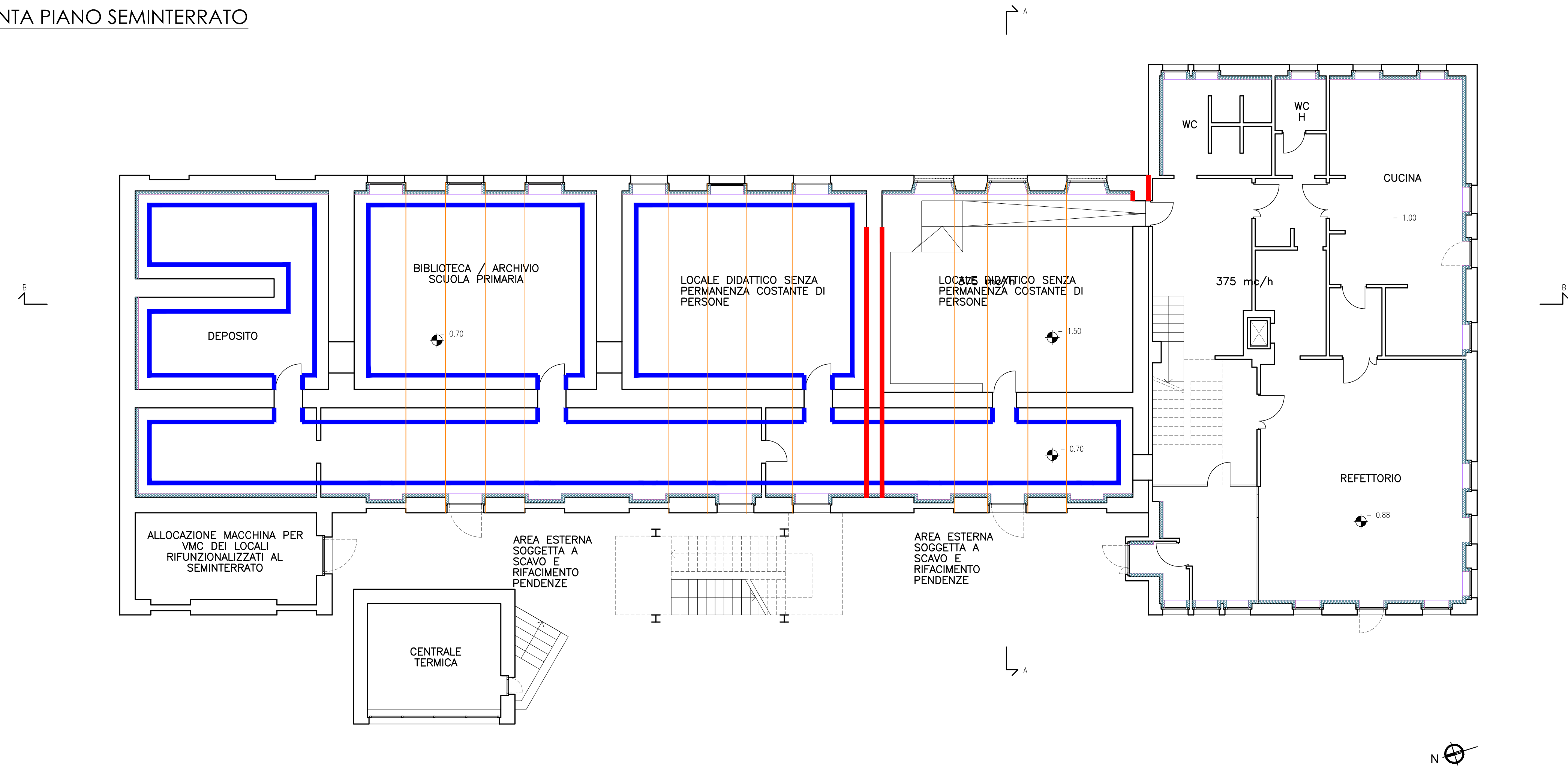
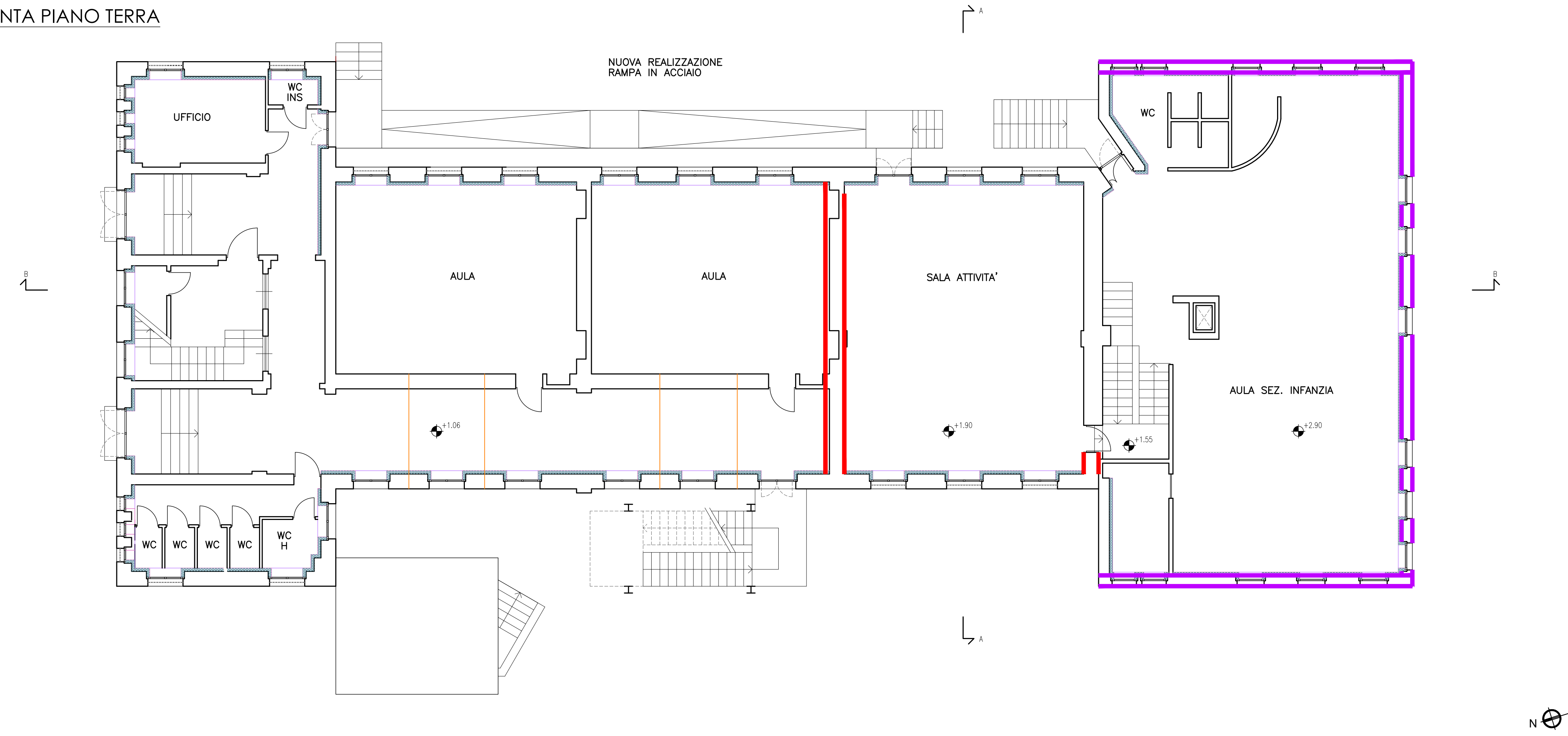


PIANTA PIANO SEMINTERRATO

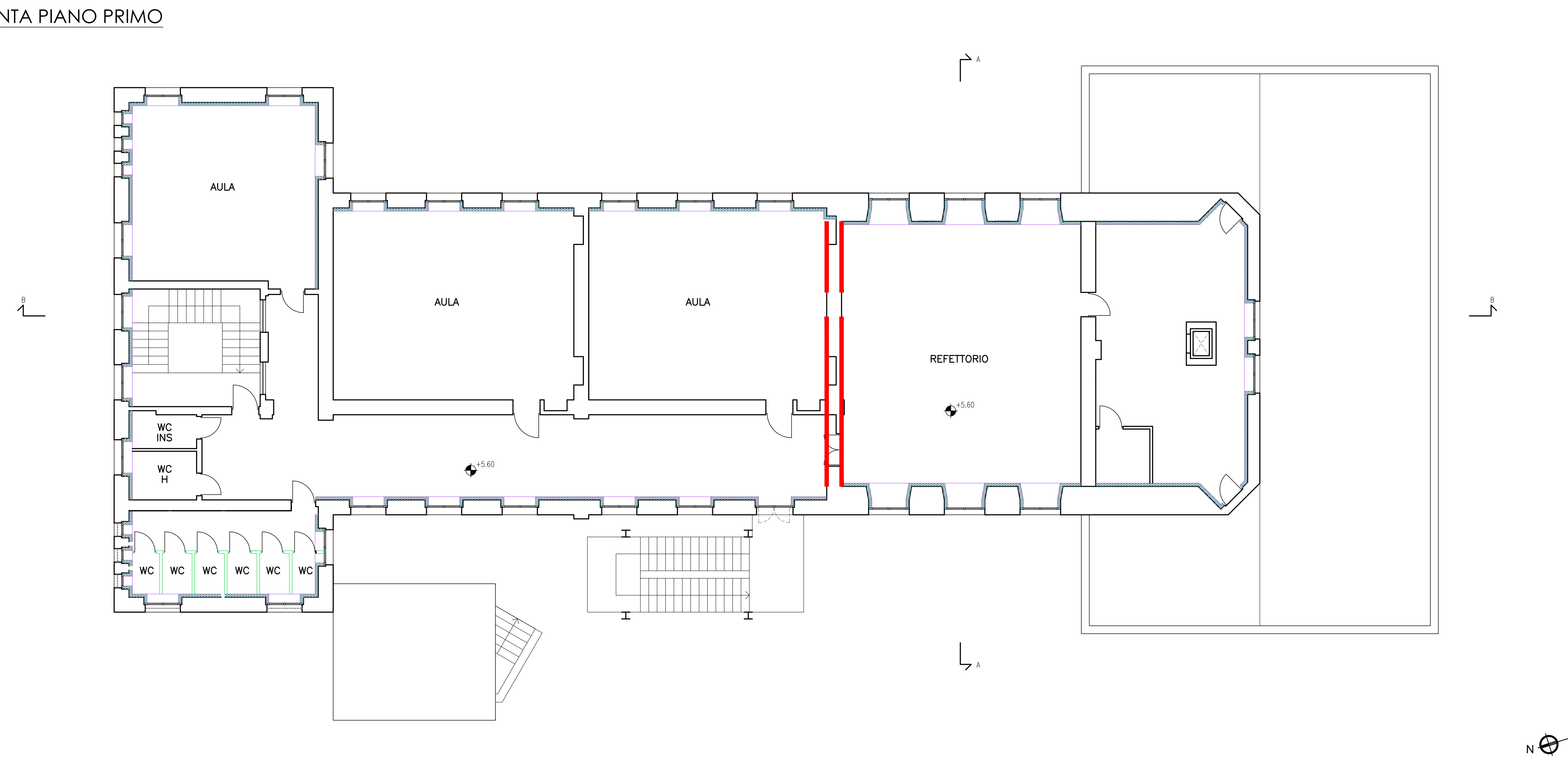


PIANTA PIANO TERRA

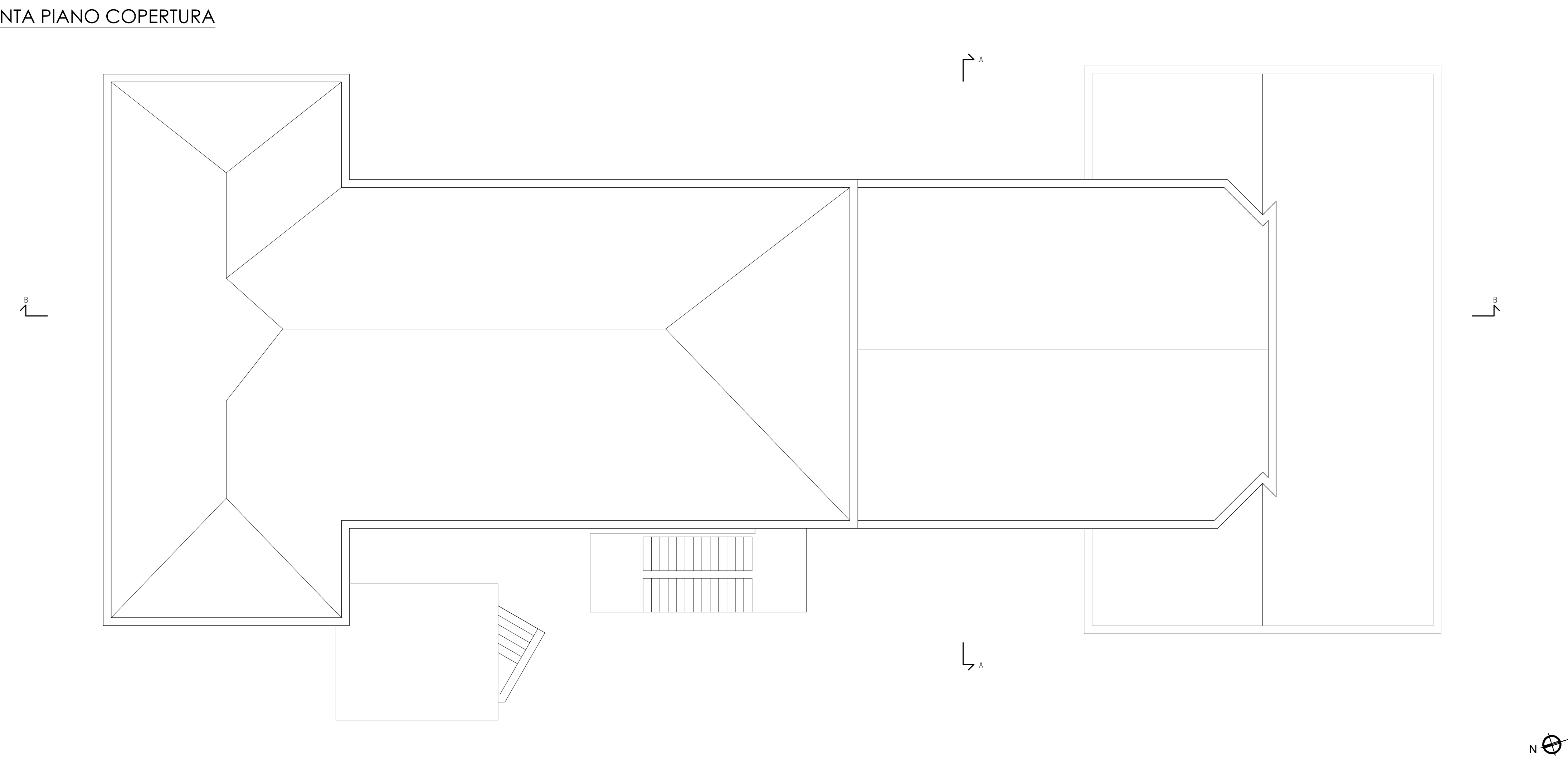


- LEGENDA
- Telaio metallico 60 mm
 - Sottomurazioni in cemento armato
 - Catene di consolidamento in acciaio
 - Rivestimento pareti con rete intonaco

PIANTA PIANO PRIMO



PIANTA PIANO COPERTURA





COMUNE DI VIVERONE (BI)
SCUOLA D'INFANZIA E PRIMARIA
via Scuole Luigi Lebole, 27 - 13886

INTERVENTI IN MATERIA DI EDILIZIA SCOLASTICA DI CUI ALLA D.G.R. PIEMONTE 12-6815 DEL 4-5-2018

Progettista: Arch. Alberto Cariboni

advanced
engineering

Via Monte Bianco, 34 - 20149 Milano
Tel: +390245473703 - Fax: +390245473704
E-mail: mail@advancedengineering.it
C.F./P.IVA 0432430967
URL: www.advancedengineering.it



Fase:	PROGETTO DEFINITIVO
Elaborato:	OPERE STRUTTURALI - Pianta

Data prima emissione: 09.05.19						Tavola
rev.	data	descrizione	redatto	controllato	approvato	T 600
00	09.05.2019	emissione	FP	PO	PO	Scala
						1:100