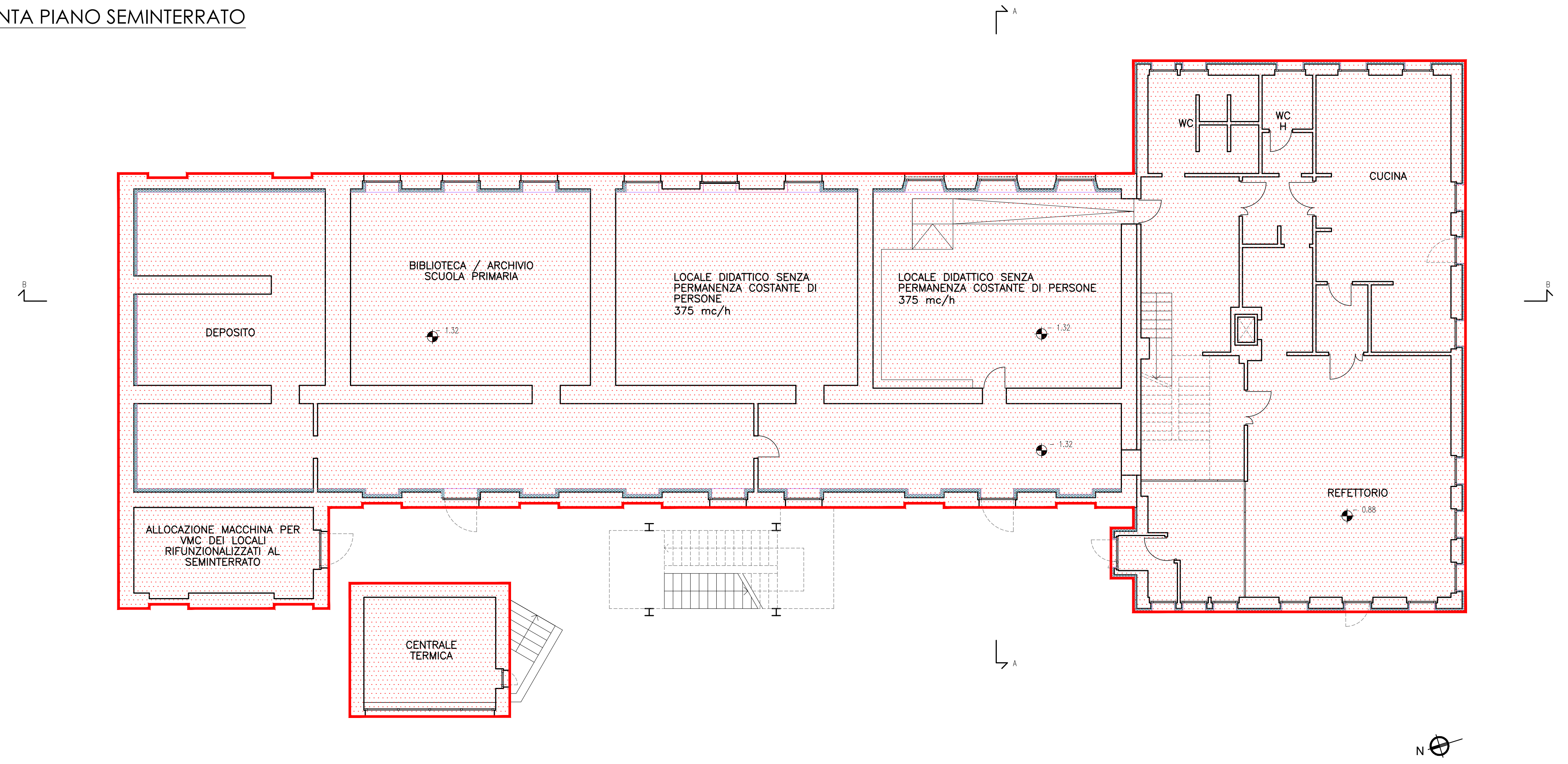
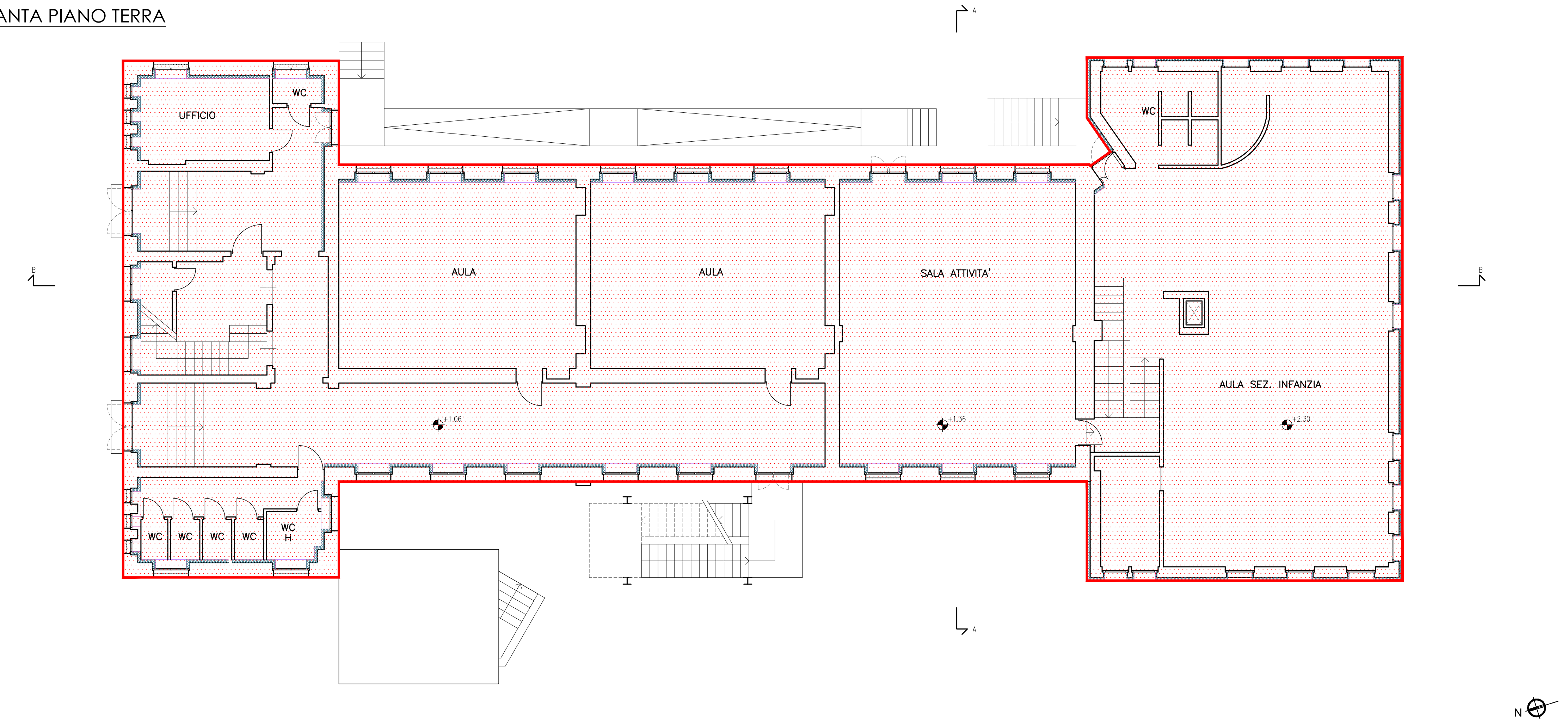


PIANTA PIANO SEMINTERRATO

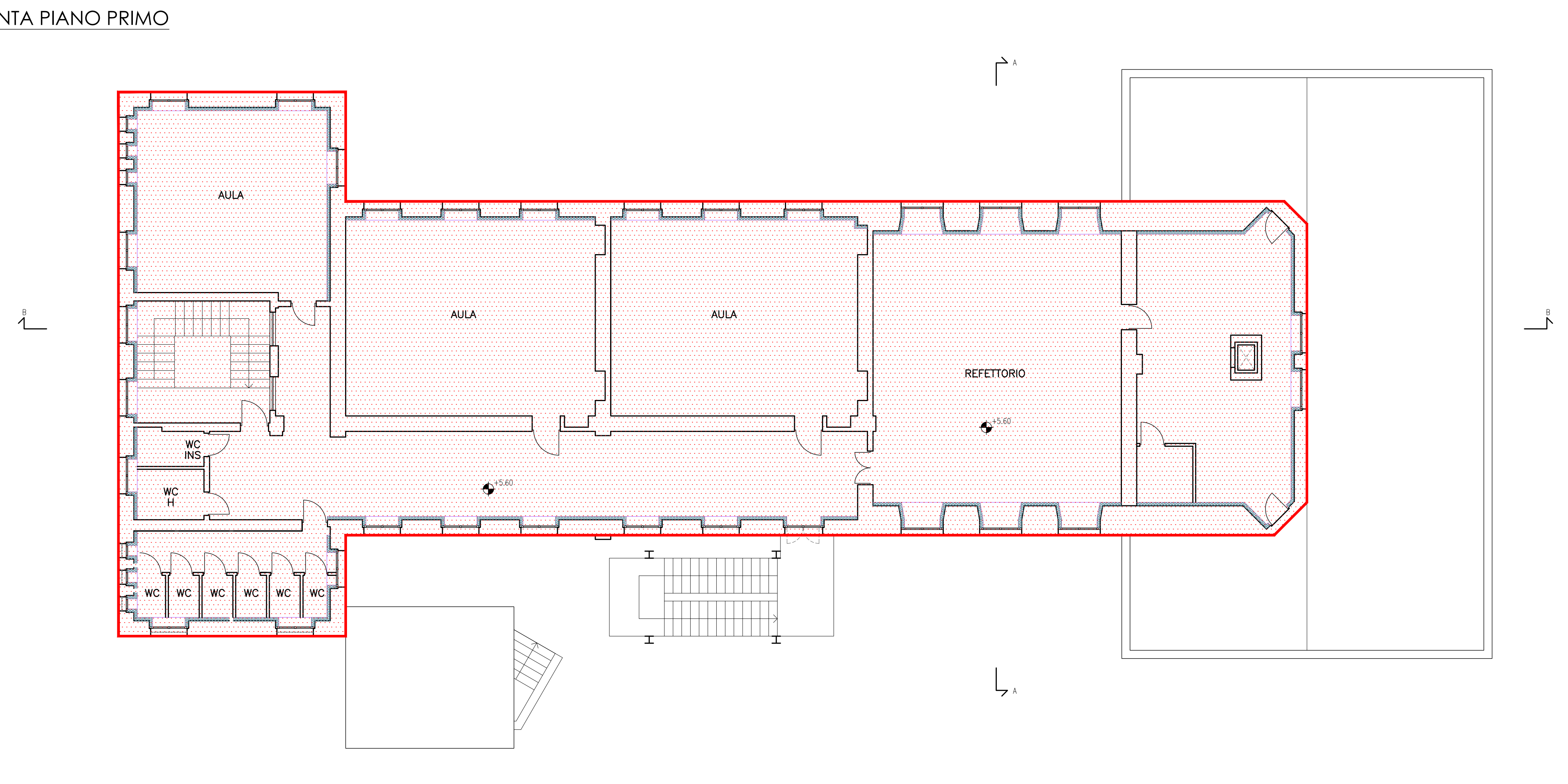


PIANTA PIANO TERRA

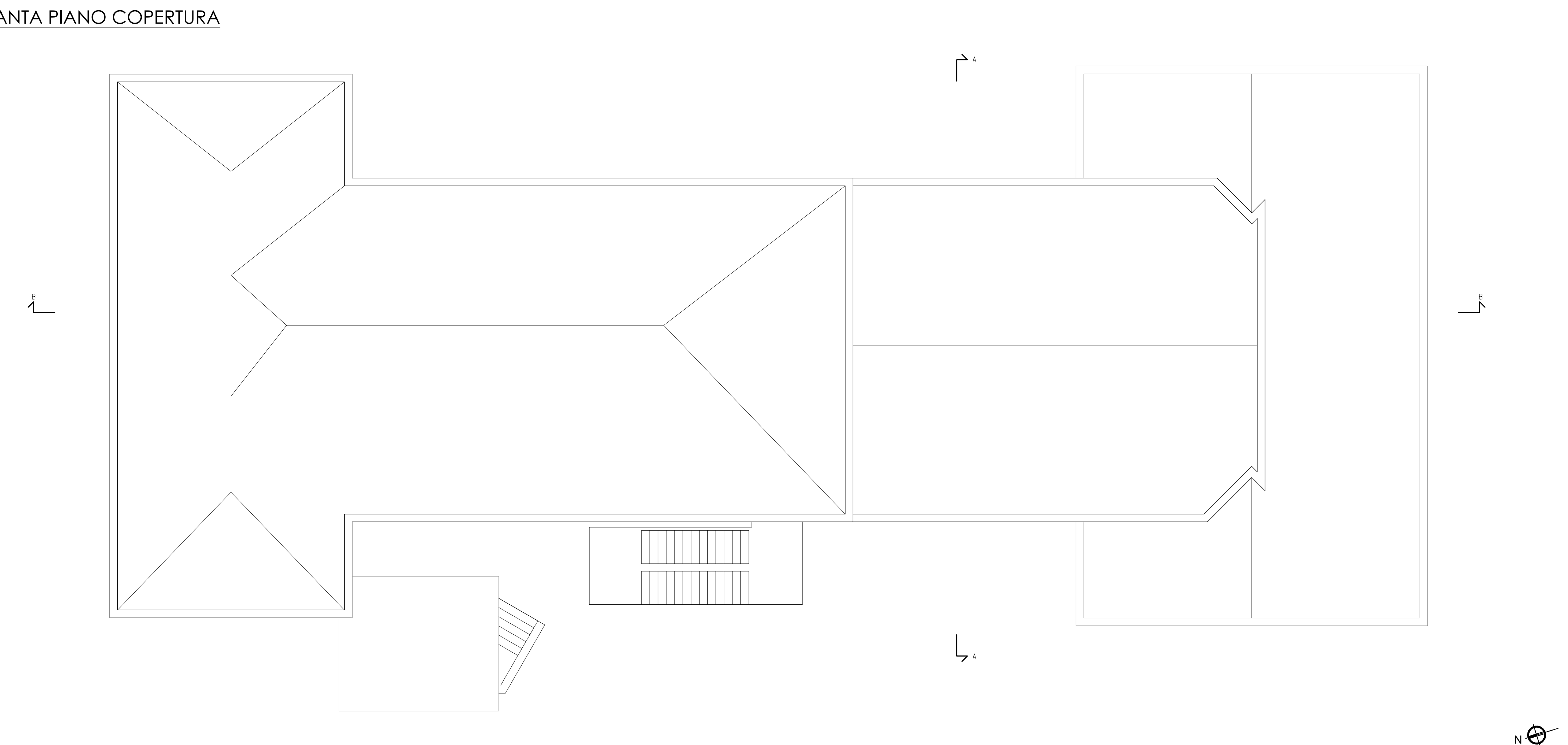


LEGENDA
 Revisione adeguamento impianto elettrico a seguito della realizzazione illuminazione di emergenza e modifica alle strutture

PIANTA PIANO PRIMO



PIANTA PIANO COPERTURA





COMUNE DI VIVERONE (BI)
 SCUOLA D'INFANZIA E PRIMARIA
 via Scuole Luigi Lebole, 27 - 13886

INTERVENTI IN MATERIA DI EDILIZIA SCOLASTICA DI CUI ALLA D.G.R. PIEMONTE 12-6815 DEL 4-5-2018

Progettista: Arch. Alberto Cariboni

advanced
engineering

Via Monte Bianco, 34 - 20149 Milano
 Tel: +390245473703 - Fax: +390245473704
 E-mail: mail@advancedengineering.it
 C.F./P.IVA 04328430967
 URL: www.advancedengineering.it



Fase:	PROGETTO DEFINITIVO
Elaborato:	INTERVENTI ANTINCENDIO - Pianta

Data prima emissione: 09.05.19						Tavola T 500
rev.	data	descrizione	redatto	controllato	approvato	
00	09.05.2019	emissione	AC	AC	AC	Scala 1:100