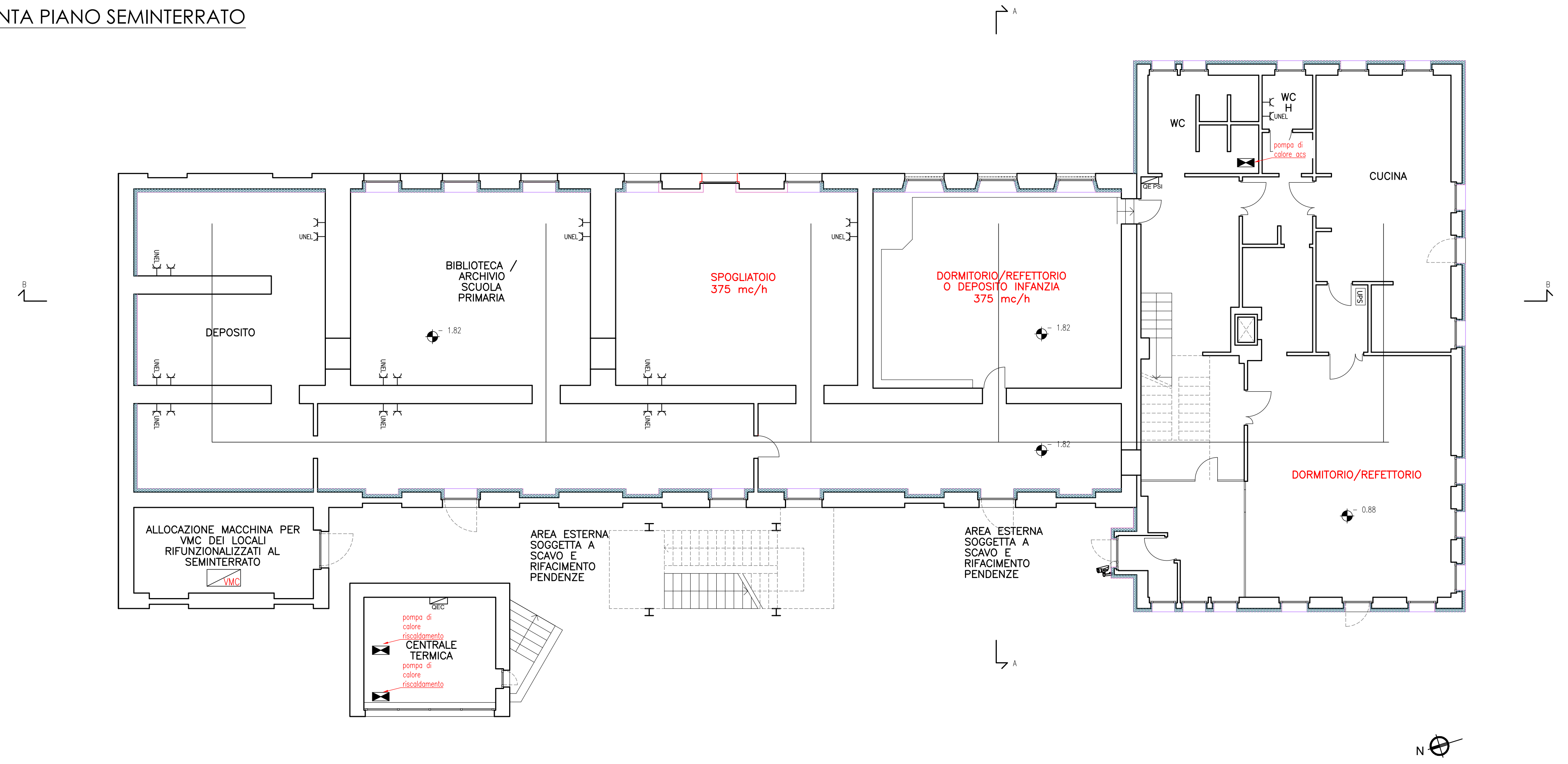
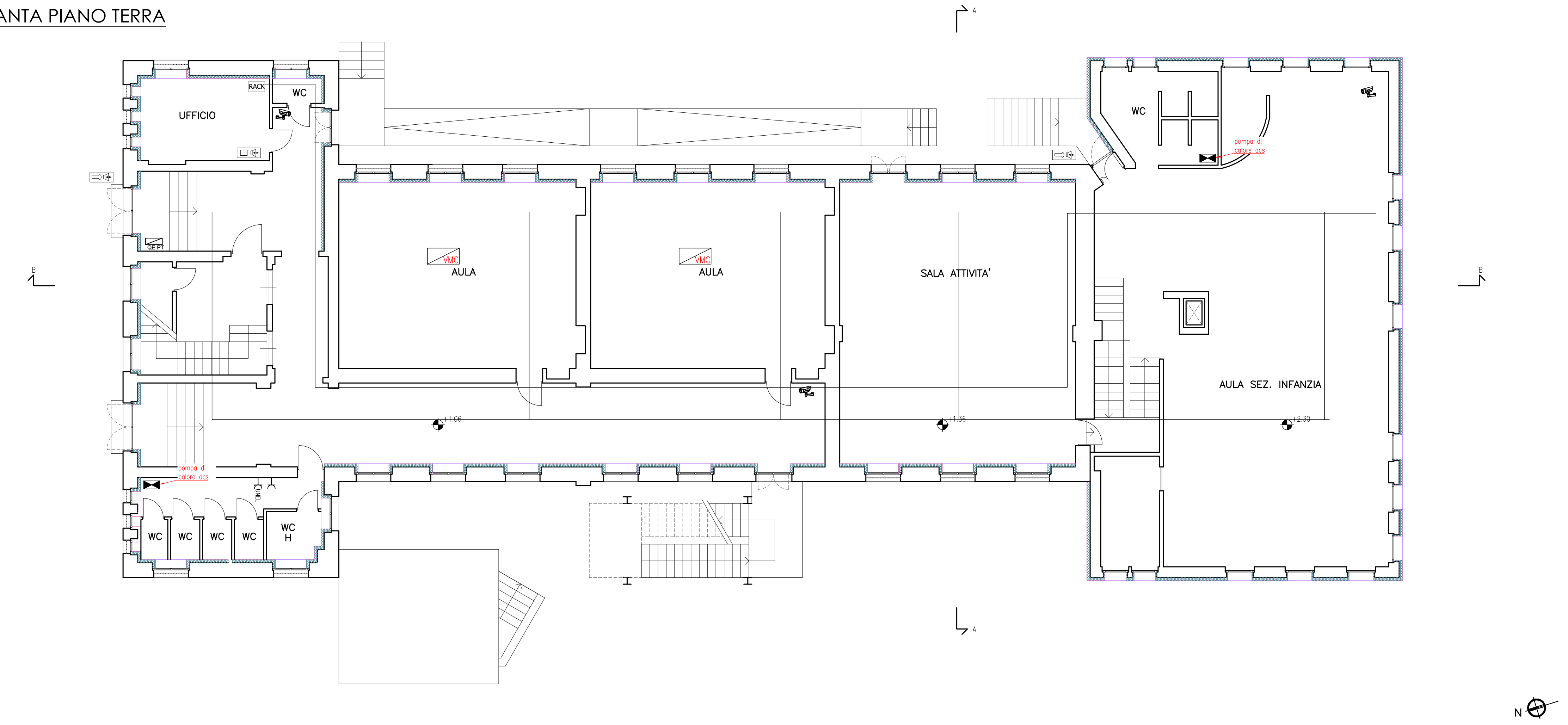


PIANTA PIANO SEMINTERRATO

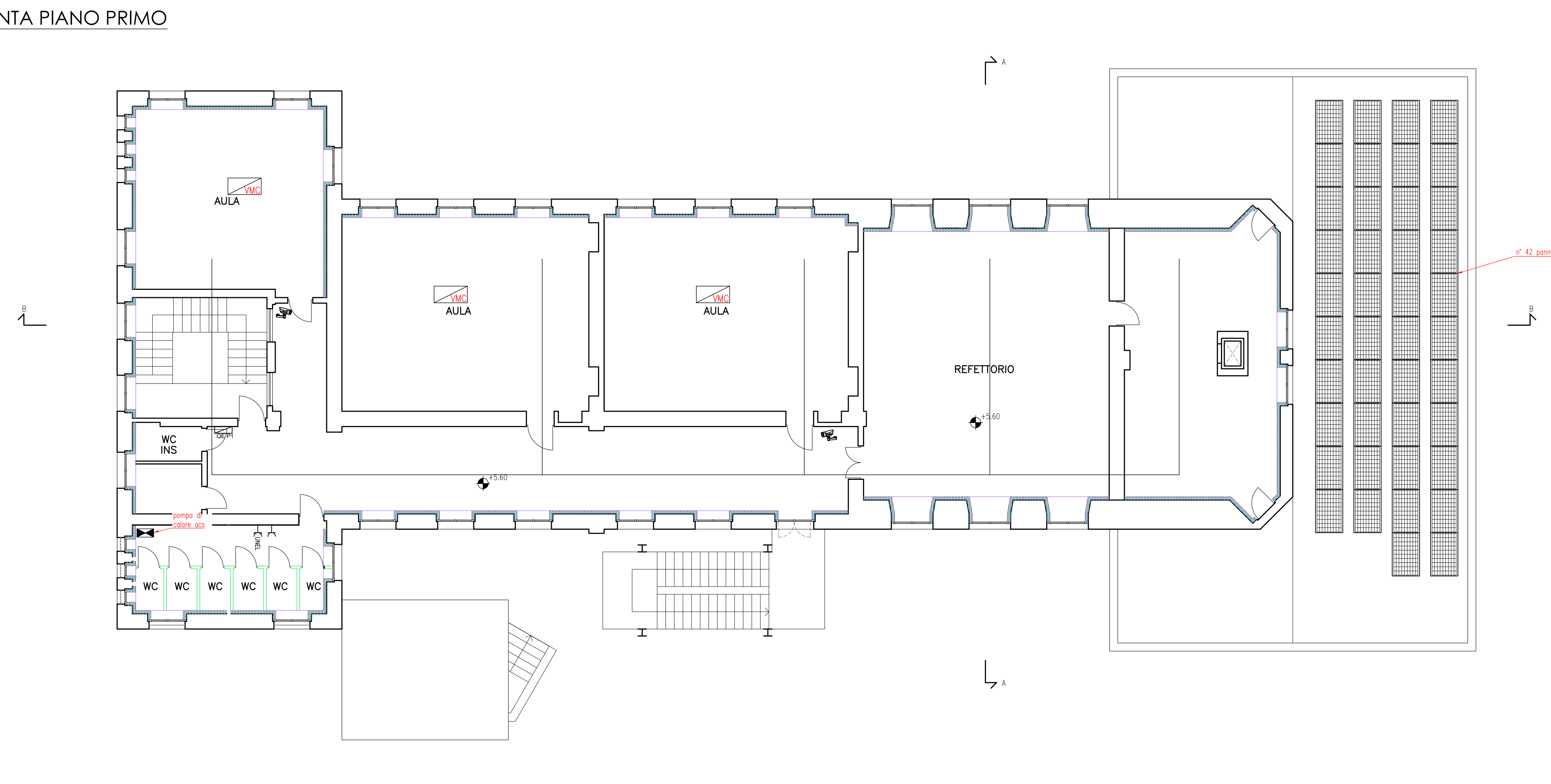


PIANTA PIANO TERRA

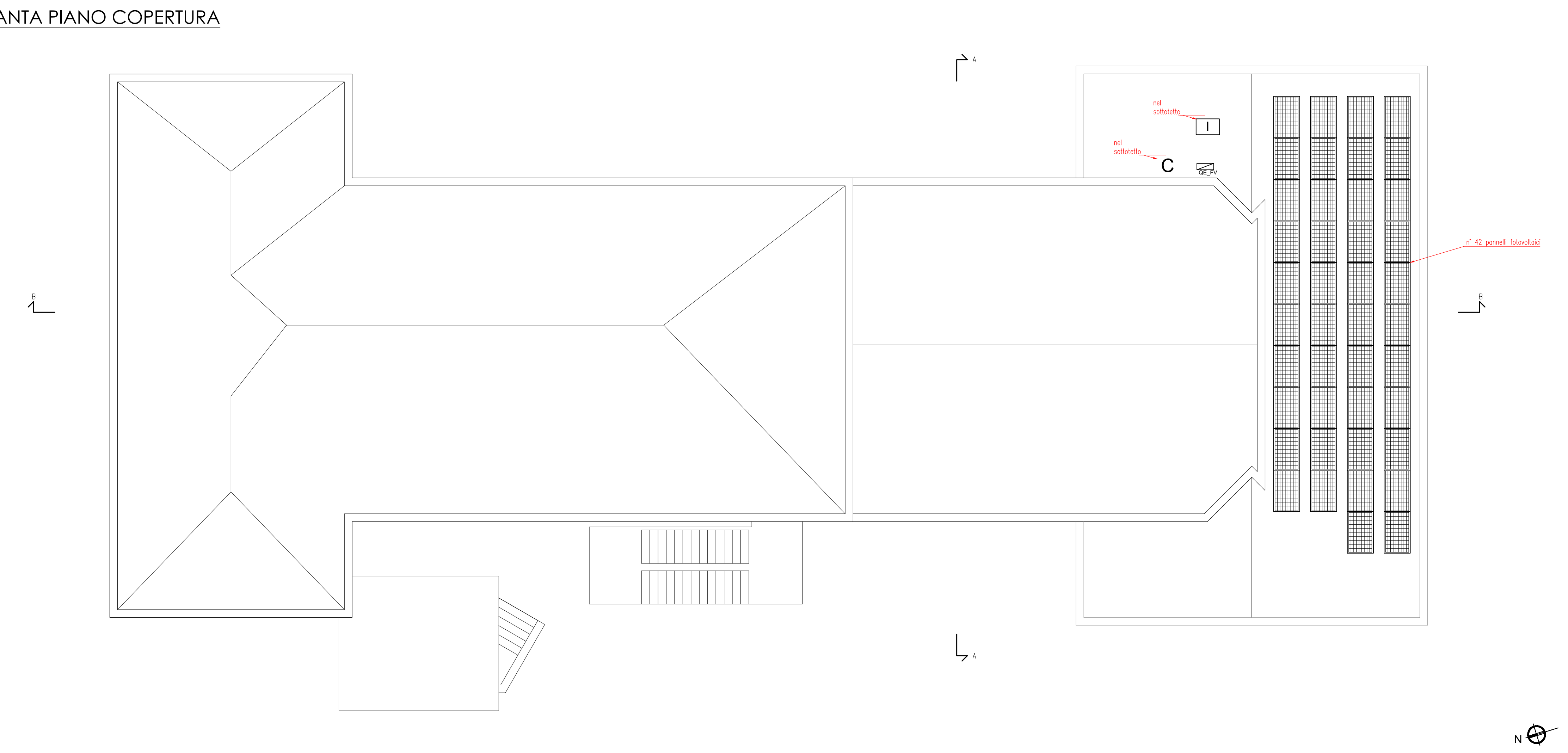


- LEGENDA
- Recuperatore termico
 - Quadro comando a bordo macchina
 - Presa bypass 2B+T 10/16A 220V
 - Presa 2B+T tipo UNEL 10/16A 220V
 - Contatore di energia prodotta da fotovoltaico
 - Quadro elettrico esistente
 - Quadro elettrico di centrale di progetto
 - Quadro elettrico imp. fotovoltaico di progetto
 - Inverter
 - Pannello fotovoltaico
 - Videocitofono unità interna
 - Videocitofono unità esterna
 - Armadio di permutazione dati
 - Gruppo di continuità statico 1200VA
 - Telecamera di videosorveglianza

PIANTA PIANO PRIMO



PIANTA PIANO COPERTURA



COMUNE DI VIVERONE (BI)
 SCUOLA D'INFANZIA E PRIMARIA
 via Scuole Luigi Lebole, 27 - 13886

INTERVENTI IN MATERIA DI EDILIZIA SCOLASTICA DI CUI ALLA D.G.R. PIEMONTE 12-6815 DEL 4-5-2018

Progettista: Arch. Alberto Cariboni

advanced engineering
 Via Monte Bianco, 34 - 20149 Milano
 Tel. +390245473703 - Fax. +390245473704
 E-mail: mail@advancedengineering.it
 C.F./P.IVA 04328430967
 URL: www.advancedengineering.it

Fase:	PROGETTO DEFINITIVO
Elaborato:	IMPIANTI ELETTRICI - FM, SPECIALI E FV - Pianta

rev.	data	descrizione	redatto	controllato	approvato
00	14.05.2019	emissione	AC	AC	AC

Tavola
T 401

Scala
1:100