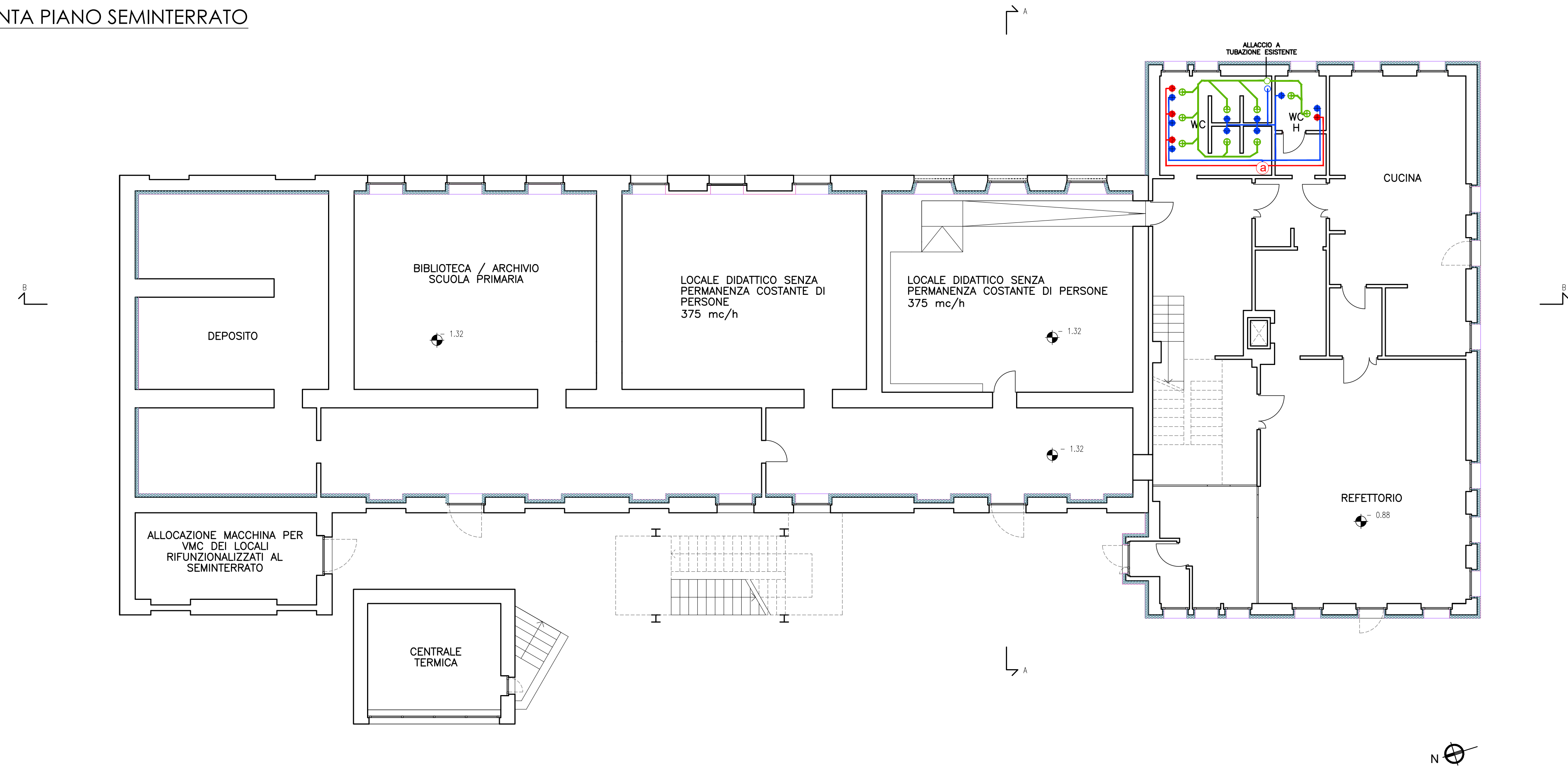
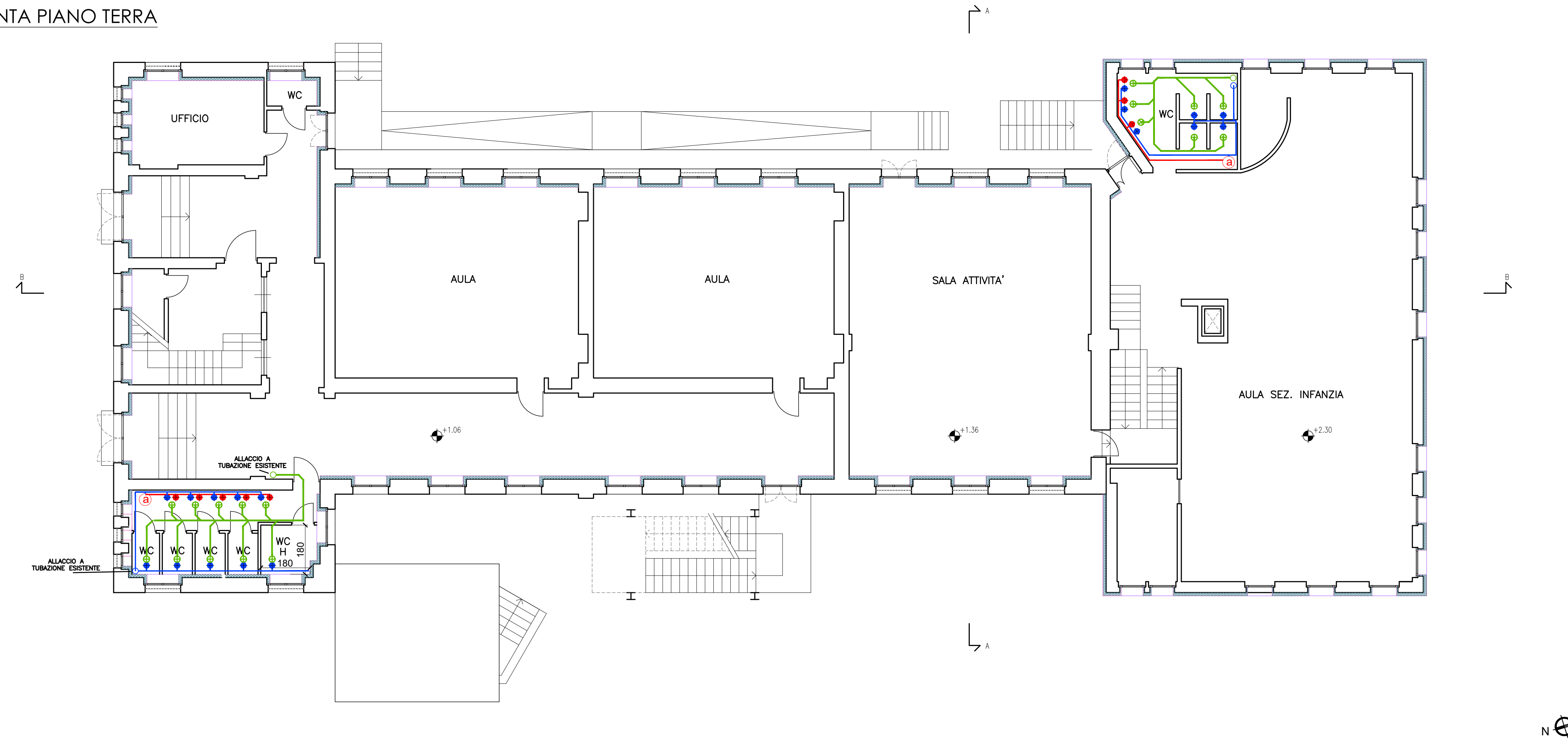


PIANTA PIANO SEMINTERRATO



PIANTA PIANO TERRA

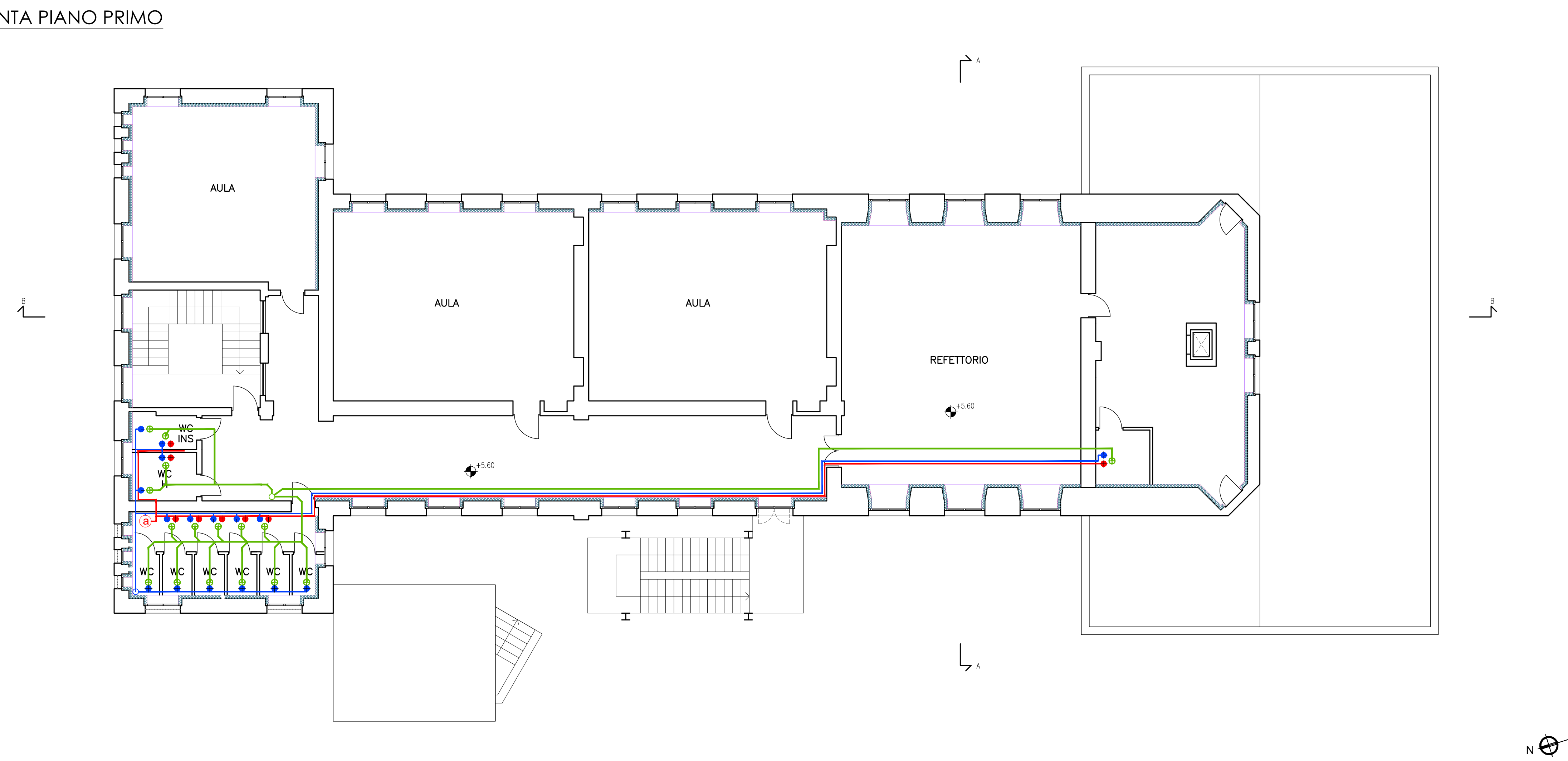


LEGENDA

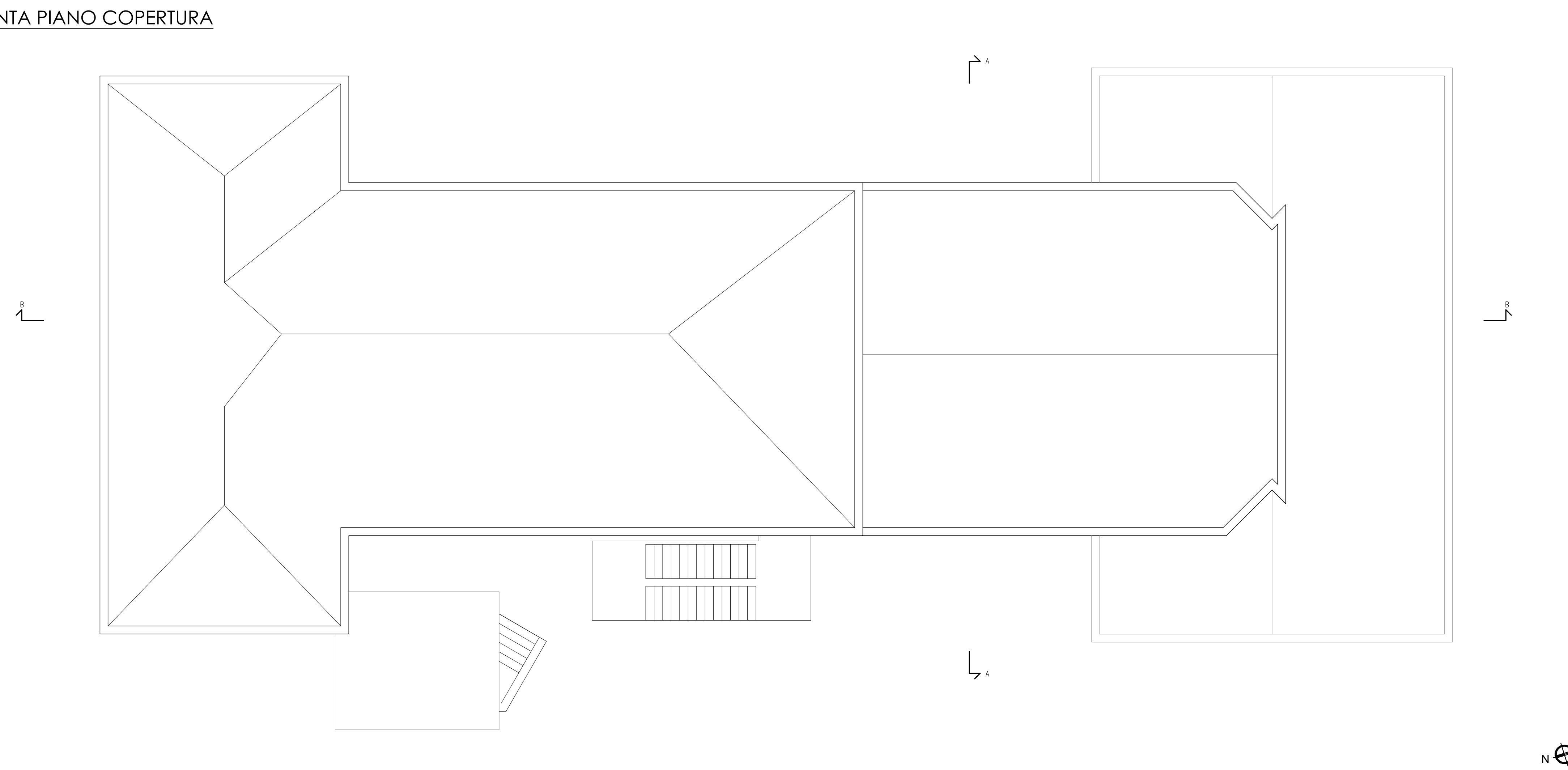
- ⊕ Pompa di calore per acs capacità accumulato 80 litri (installazione a parete e ingombro in pianta pari a Ø54 cm)
- Tubazione acqua calda (distribuzione a pavimento?)
- Tubazione acqua fredda (distribuzione a pavimento?)
- Allaccio acqua calda
- Allaccio acqua fredda
- Montante tubazione acqua calda
- Montante tubazione acqua fredda
- Rete di scarico acque nere a pavimento di progetto
- Punto di scarico di progetto
- Montante tubazione scarico

Si prevede:
 - la rimozione delle tubazioni esistenti e il loro smaltimento presso i centri autorizzati
 - l'installazione di nuove tubazioni isolate secondo il DPR 412/93

PIANTA PIANO PRIMO



PIANTA PIANO COPERTURA




COMUNE DI VIVERONE (BI)
 SCUOLA D'INFANZIA E PRIMARIA
 via Scuole Luigi Lebole, 27 - 13886

INTERVENTI IN MATERIA DI EDILIZIA SCOLASTICA DI CUI ALLA D.G.R. PIEMONTE 12-6815 DEL 4-5-2018

Progettista: Arch. Alberto Cariboni


advanced engineering
Via Monte Bianco, 34 - 20149 Milano
 Tel. +390245473703 - Fax +390245473704
 E-mail: mail@advancedengineering.it
 C.F./P.IVA 04328430967
 URL: www.advancedengineering.it

Fase: **PROGETTO DEFINITIVO**
 Elaborato: **IMPIANTI IDRICO SANITARI - Pianta**

rev.	data	descrizione	redatto	controllato	approvato	Tavola T 302
		emissione	AC	AC	AC	
00	09.05.2019					Scala 1:100