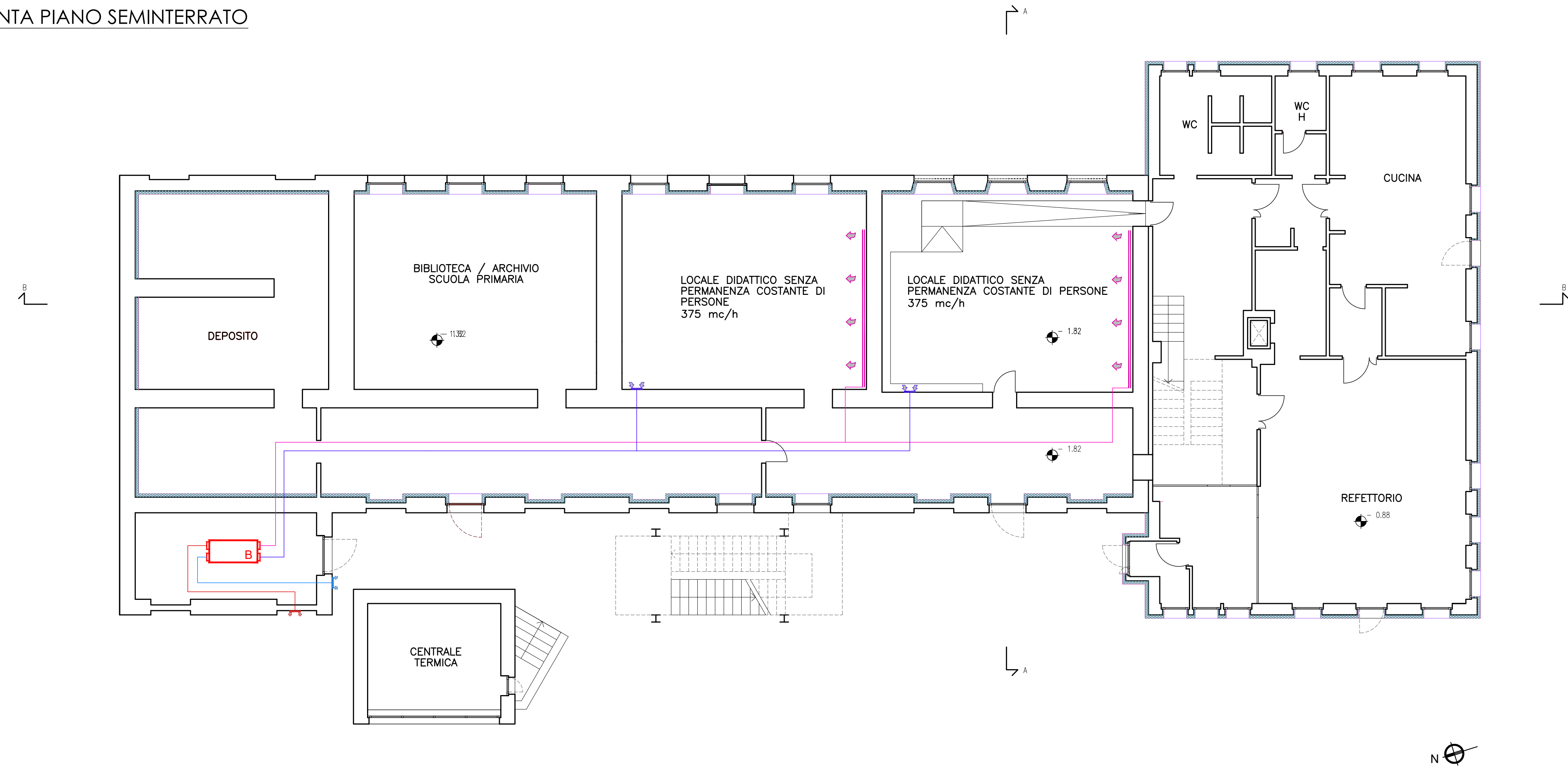
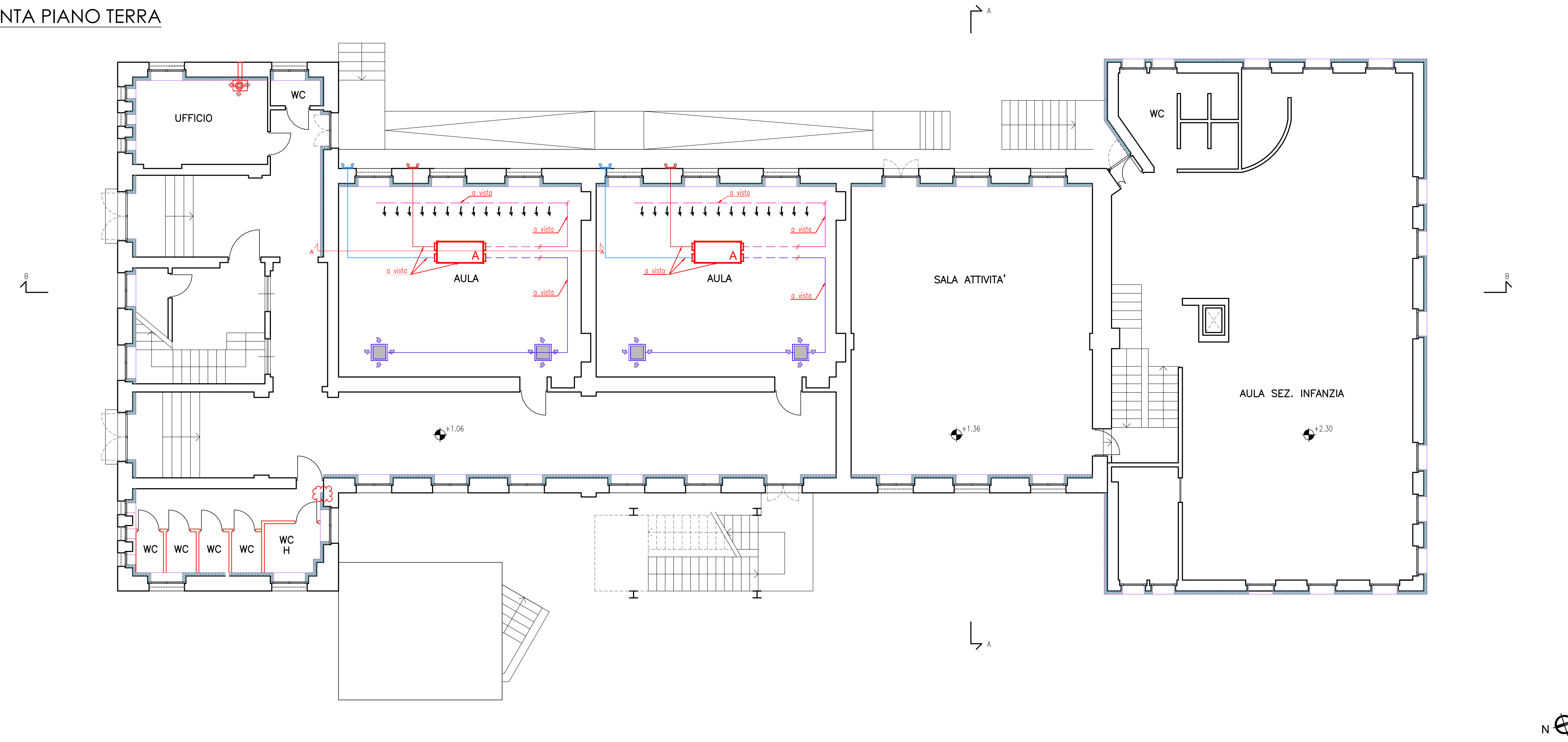


PIANTA PIANO SEMINTERRATO

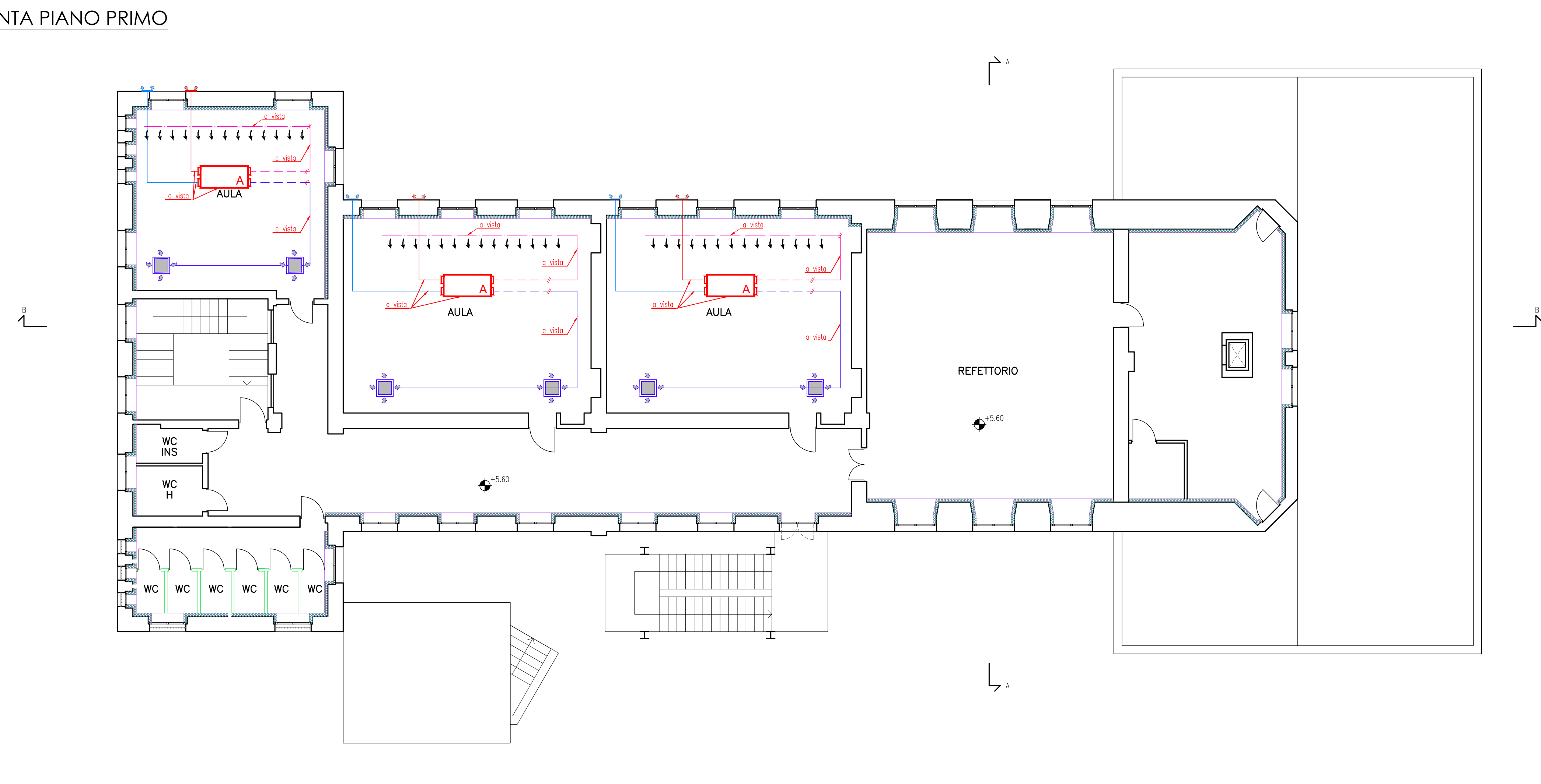


PIANTA PIANO TERRA

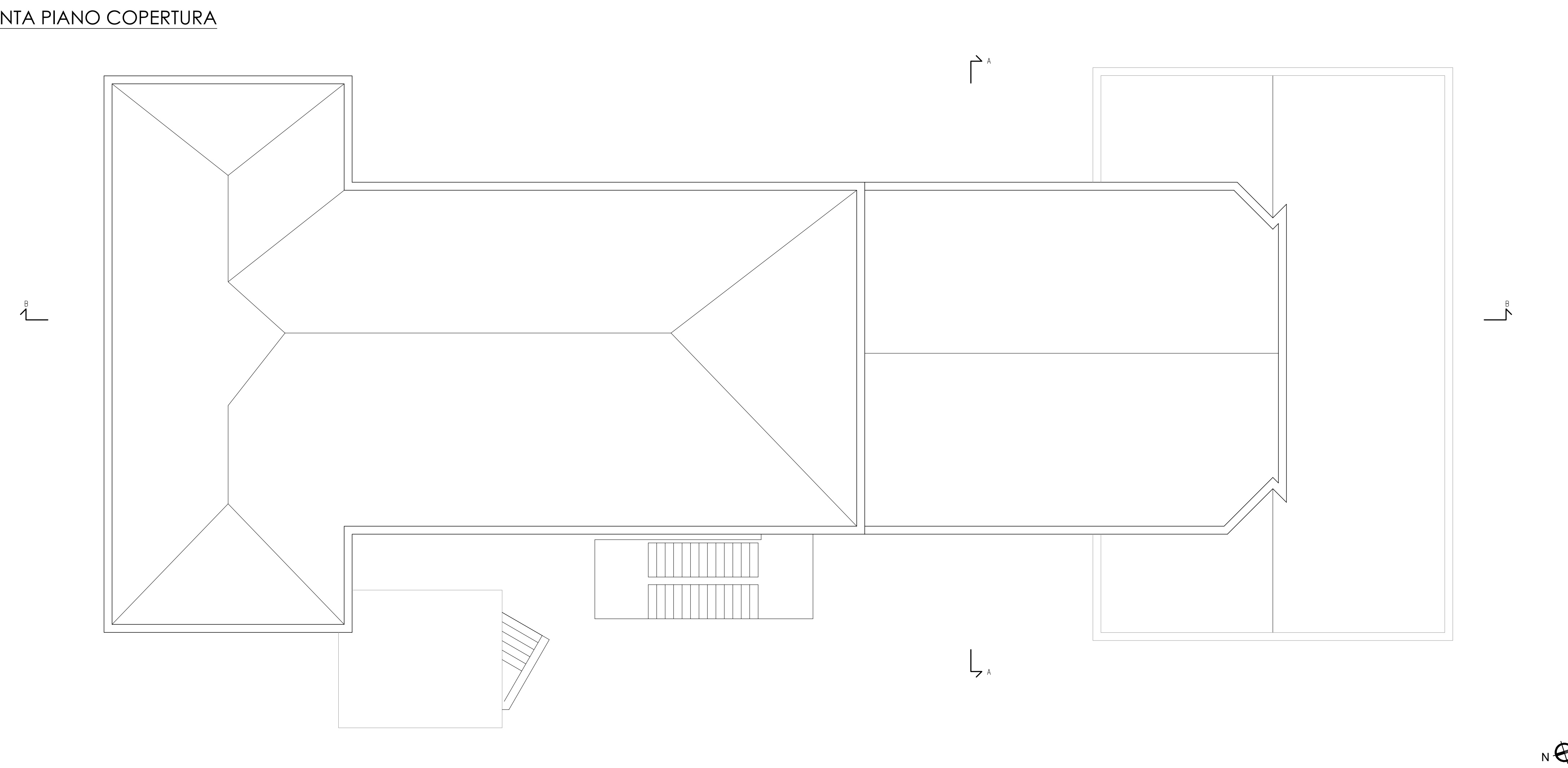


- LEGENDA
- Recuperatore di calore di portata nominale pari a 650 m³/h
 - Recuperatore di calore di portata nominale pari a 750 m³/h (installato nel locale tecnico)
 - Recuperatore di calore di portata nominale pari a 40 m³/h
 - Griglia di aspirazione aria esterna in facciata
 - Griglia di estrazione aria esausta in facciata
 - Canale di mandata aria - sezione rettangolare canale in pannello sandwich in poliuretano spessore 20.5 mm
 - Canale di ripresa aria - sezione rettangolare canale in pannello sandwich in poliuretano spessore 20.5 mm
 - Canale di aspirazione aria - sezione rettangolare canale in pannello sandwich in poliuretano spessore 20.5 mm
 - Canale di espulsione aria - sezione rettangolare canale in pannello sandwich in poliuretano spessore 20.5 mm
 - Canale flessibile di mandata aria - sezione circolare tubo flessibile in alluminio - poliestere isolato con lana di vetro
 - Canale flessibile di ripresa aria - sezione circolare tubo flessibile in alluminio - poliestere isolato con lana di vetro
 - Tubazione induttiva di mandata microforata tubazione in acciaio zincato e verniciato
 - Griglia di ripresa a controsoffitto
 - Griglia di ripresa a parete
 - Bocchette di mandata a parete

PIANTA PIANO PRIMO



PIANTA PIANO COPERTURA



COMUNE DI VIVERONE (BI)
SCUOLA D'INFANZIA E PRIMARIA
via Scuole Luigi Lebole, 27 - 13886

INTERVENTI IN MATERIA DI EDILIZIA SCOLASTICA DI CUI ALLA D.G.R. PIEMONTE 12-6815 DEL 4-5-2018

Progettista: Arch. Alberto Cariboni

advanced engineering
Via Monte Bianco, 34 - 20149 Milano
Tel. +390245473703 - Fax +390245473704
E-mail: mail@advancedengineering.it
C.F./P.IVA 0432430967
URL: www.advancedengineering.it

Fase: PROGETTO DEFINITIVO
Elaborato: IMPIANTI DI CLIMATIZZAZIONE AERALIUCI - Pianta

rev.	data	descrizione	redatto	controllato	approvato
00	09.05.2019	emissione	AC	AC	AC

Data prima emissione: 09.05.19

Tavola
T 301
Scala
1:100