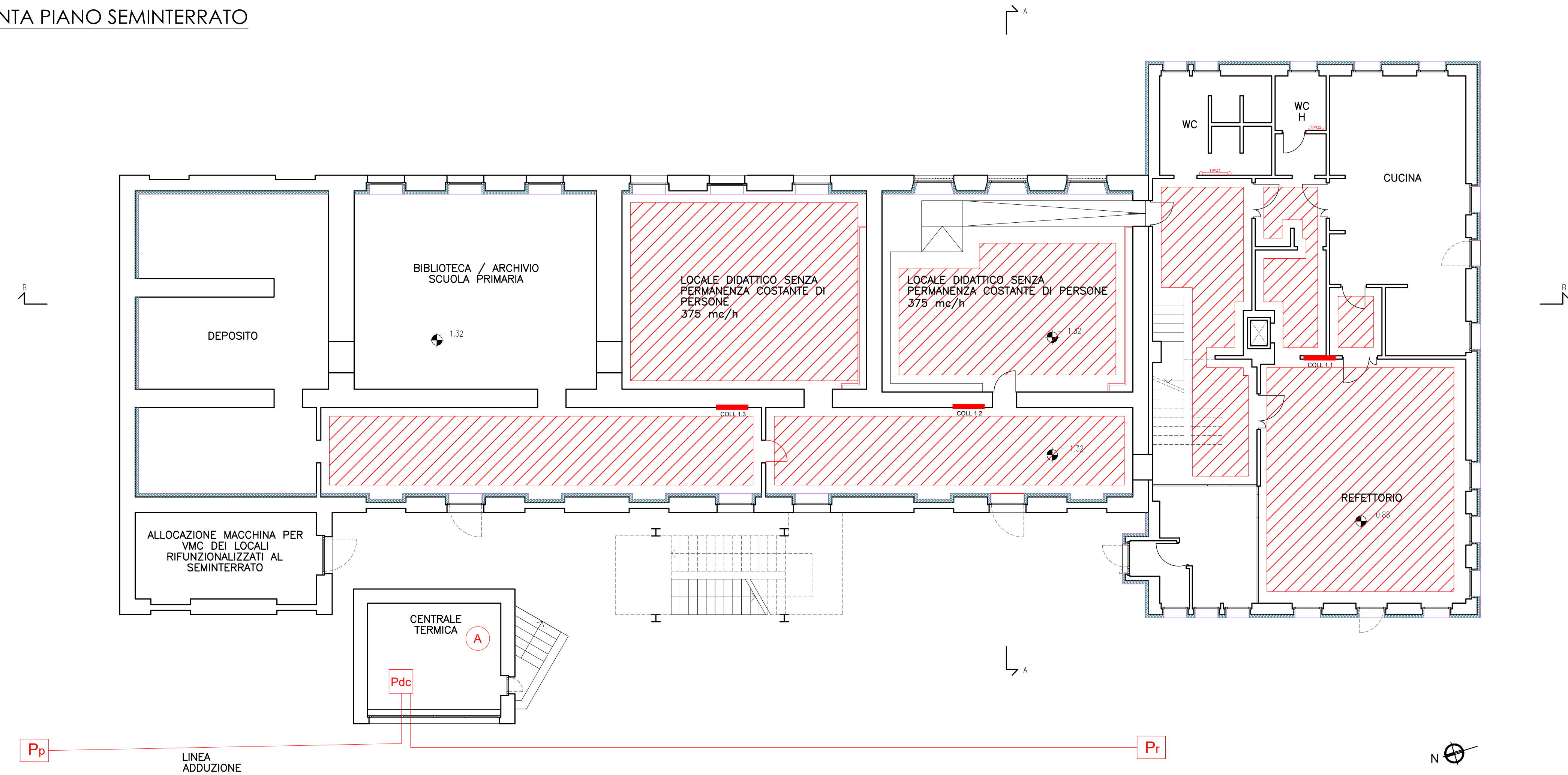
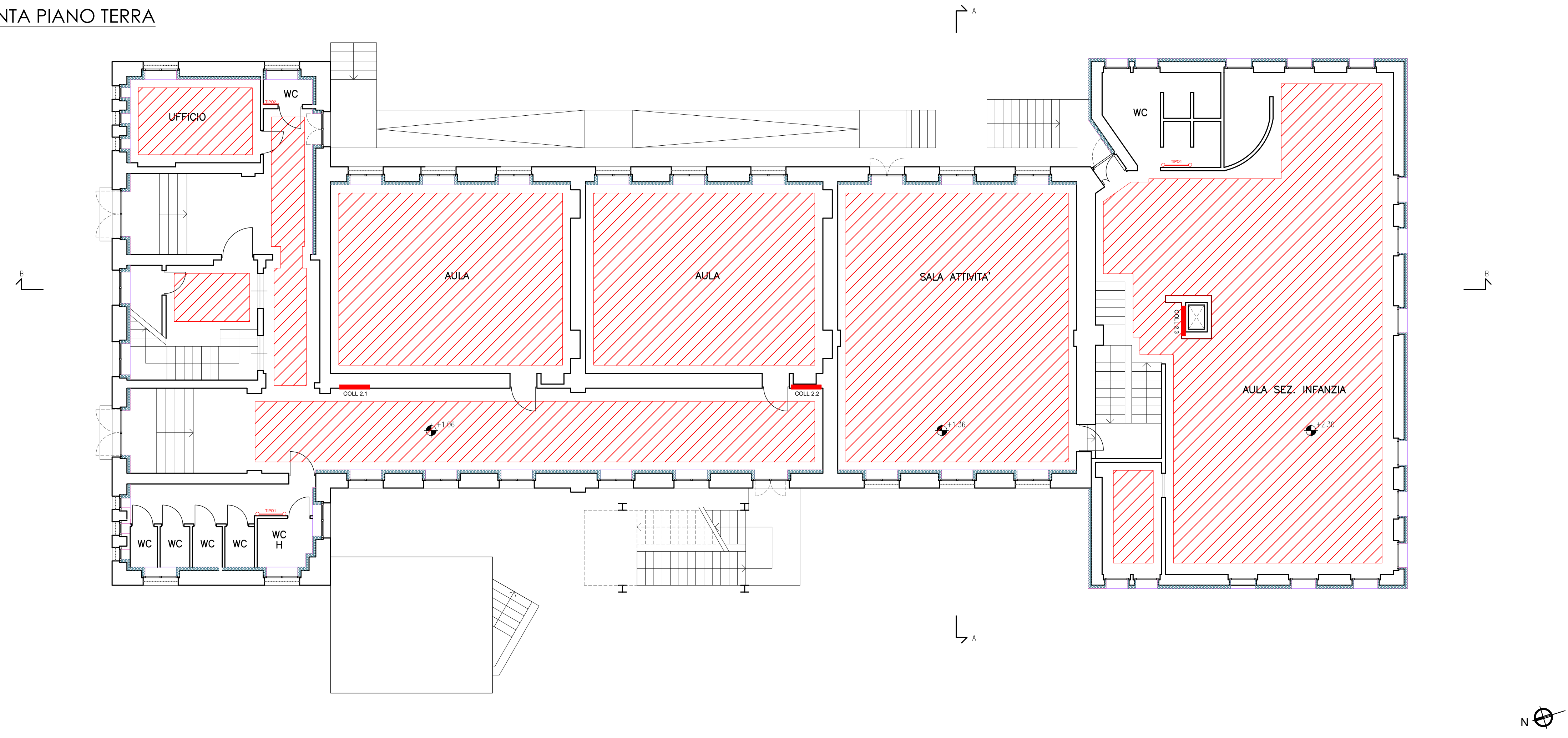


PIANTA PIANO SEMINTERRATO



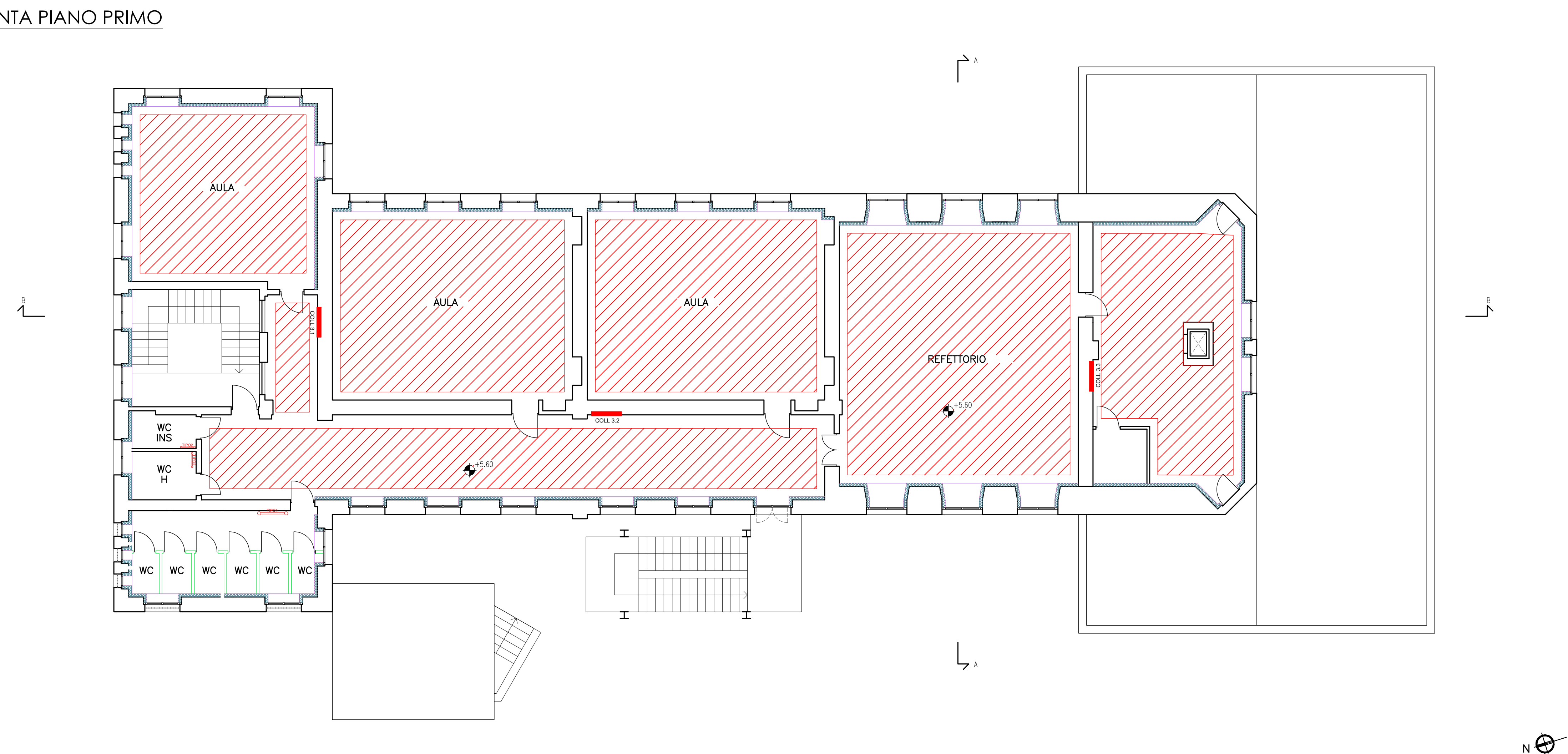
PIANTA PIANO TERRA



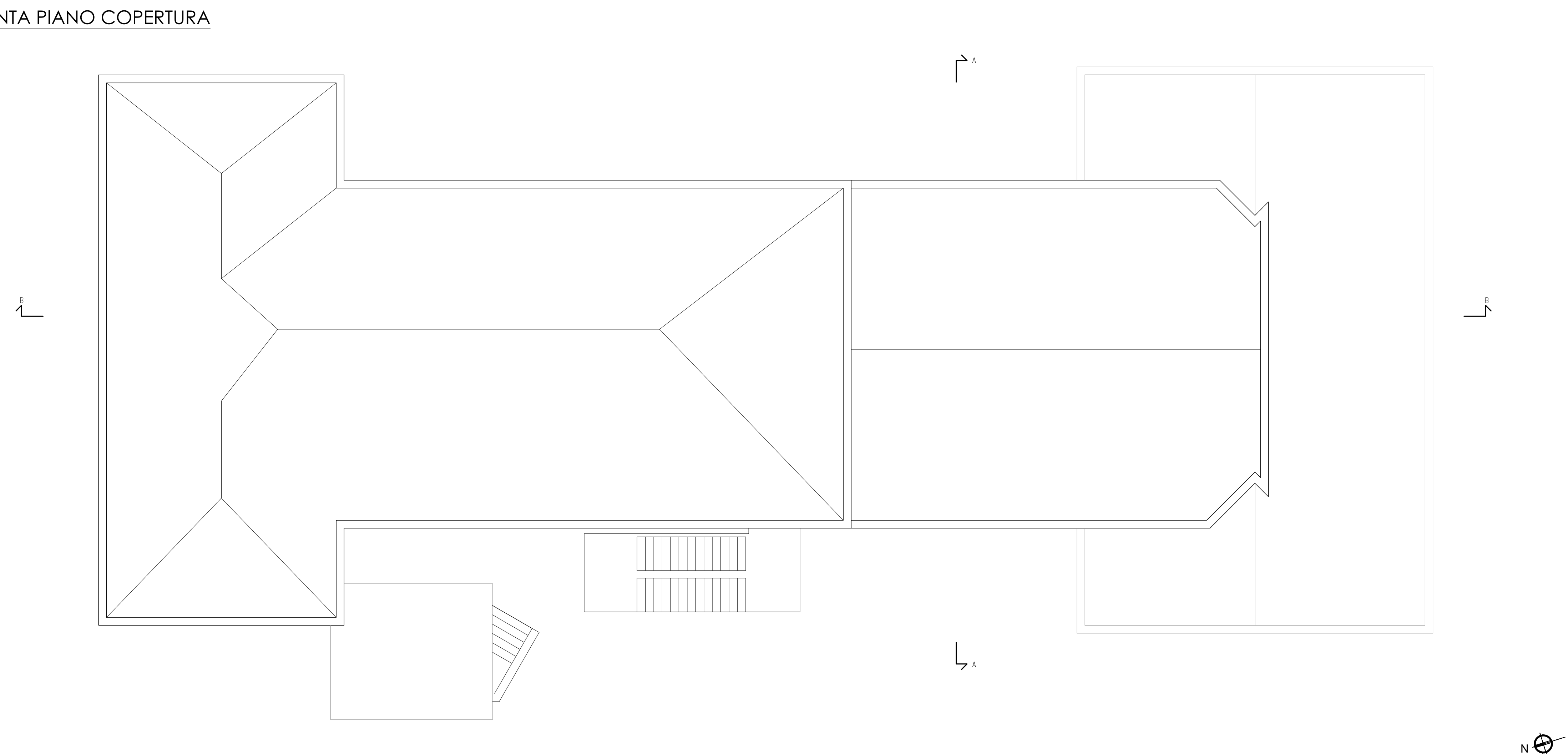
- LEGENDA**
- Circuito radiante a pavimento
  - Collettore a parete circuito radiante
  - Scaldasalviette (P= 2500 W)
  - Scaldasalviette (P= 650 W)
  - Pompa di calore acqua-acqua per il riscaldamento P= 35 kW (installazione a pavimento)
  - Accumulo tecnico
  - Pozzo di presa
  - Pozzo di resa

Si prevede:  
 - la rimozione delle tubazioni esistenti e il loro smaltimento presso i centri autorizzati  
 - l'installazione di nuove tubazioni isolate secondo il DPR 412/93  
 - l'installazione di un sistema di regolazione e controllo del tipo BMS  
 - installazione di sonde ambiente

PIANTA PIANO PRIMO



PIANTA PIANO COPERTURA



**COMUNE DI VIVERONE (BI)**  
 SCUOLA D'INFANZIA E PRIMARIA  
 via Scuole Luigi Lebole, 27 - 13886

**INTERVENTI IN MATERIA DI EDILIZIA SCOLASTICA DI CUI ALLA D.G.R. PIEMONTE 12-6815 DEL 4-5-2018**

Progettista: Arch. Alberto Cariboni

**advanced engineering**  
 Via Monte Bianco, 34 - 20149 Milano  
 Tel: +390245473703 - Fax: +390245473704  
 E-mail: mail@advancedengineering.it  
 C.F./P.IVA 04328430967  
 URL: www.advancedengineering.it

Fase: **PROGETTO DEFINITIVO**  
 Elaborato: **IMPIANTI DI CLIMATIZZAZIONE IDRONICI - Pianta**

Data prima emissione: 09.05.19					Tavola <b>T 300</b>
rev.	data	descrizione	redatto	controllato	
00	09.05.2019	emissione	AC	AC	approvato AC

Scala  
**1:100**