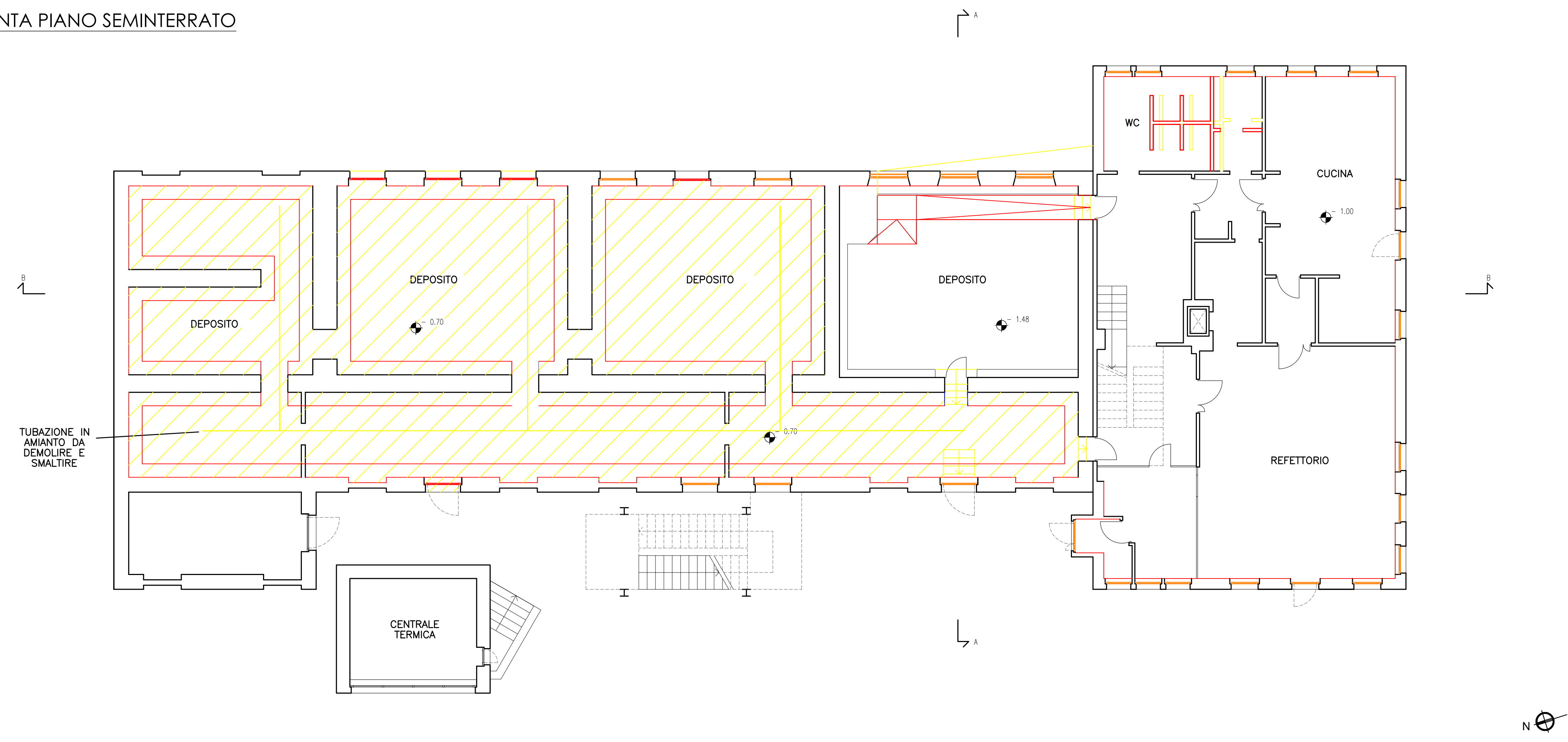
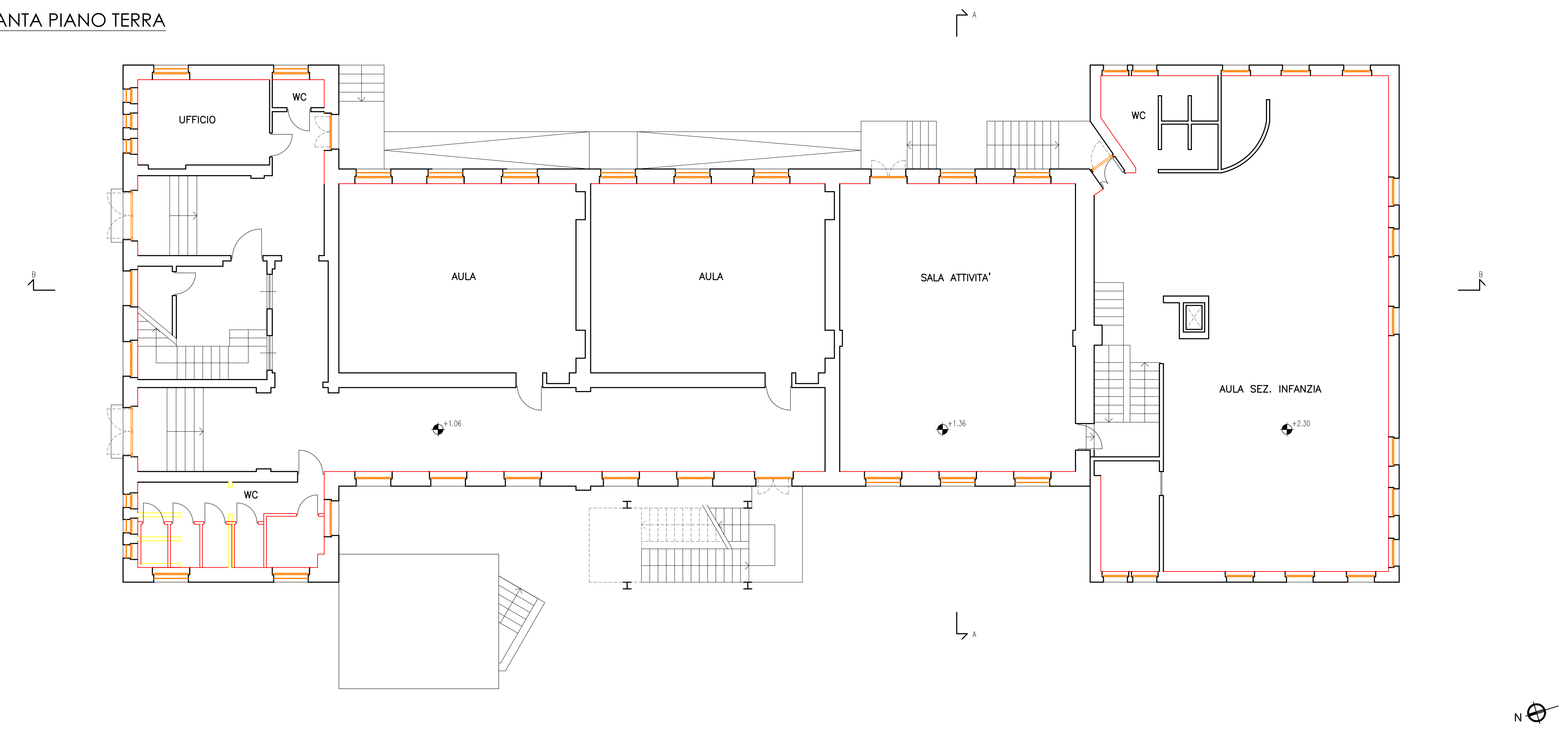


PIANTA PIANO SEMINTERRATO



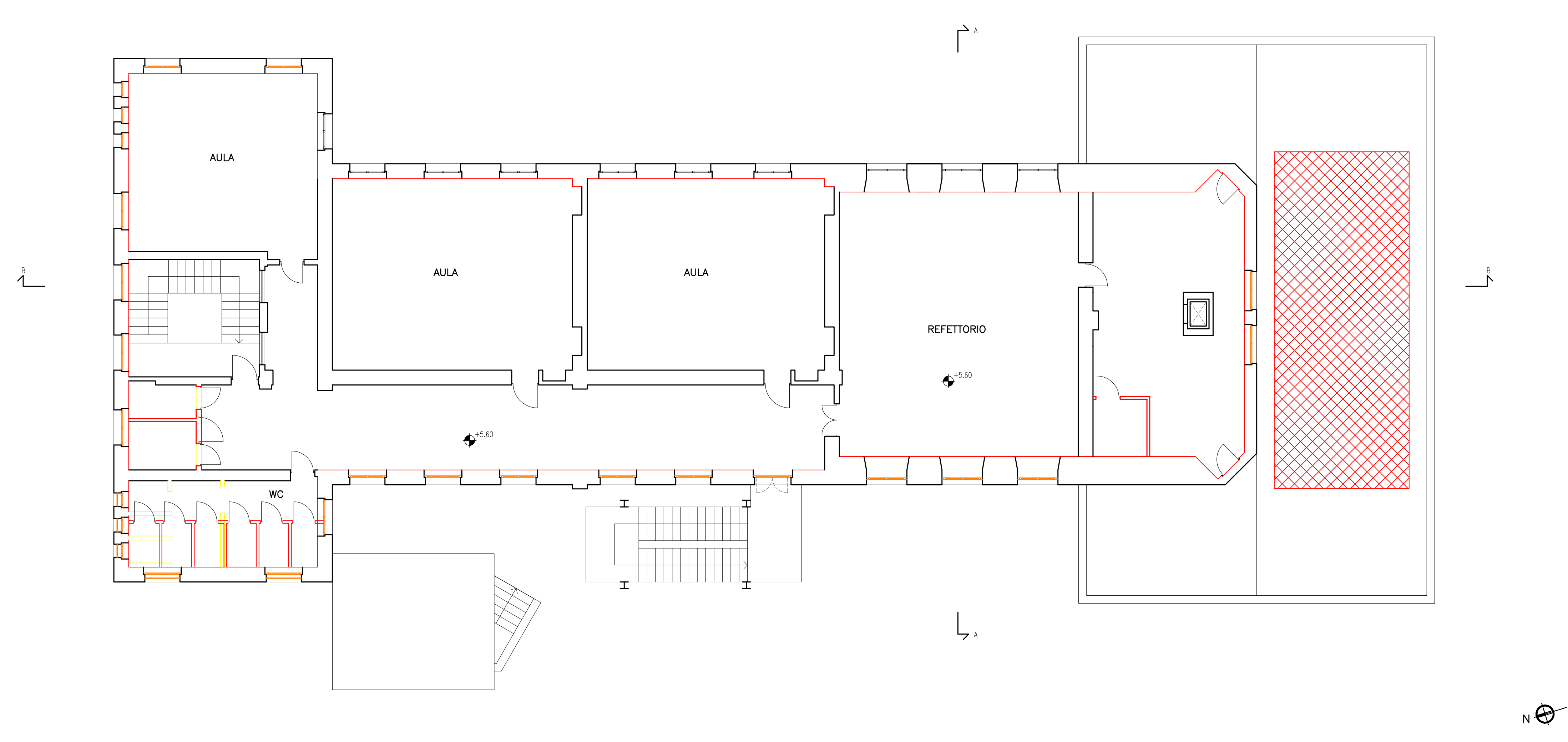
PIANTA PIANO TERRA



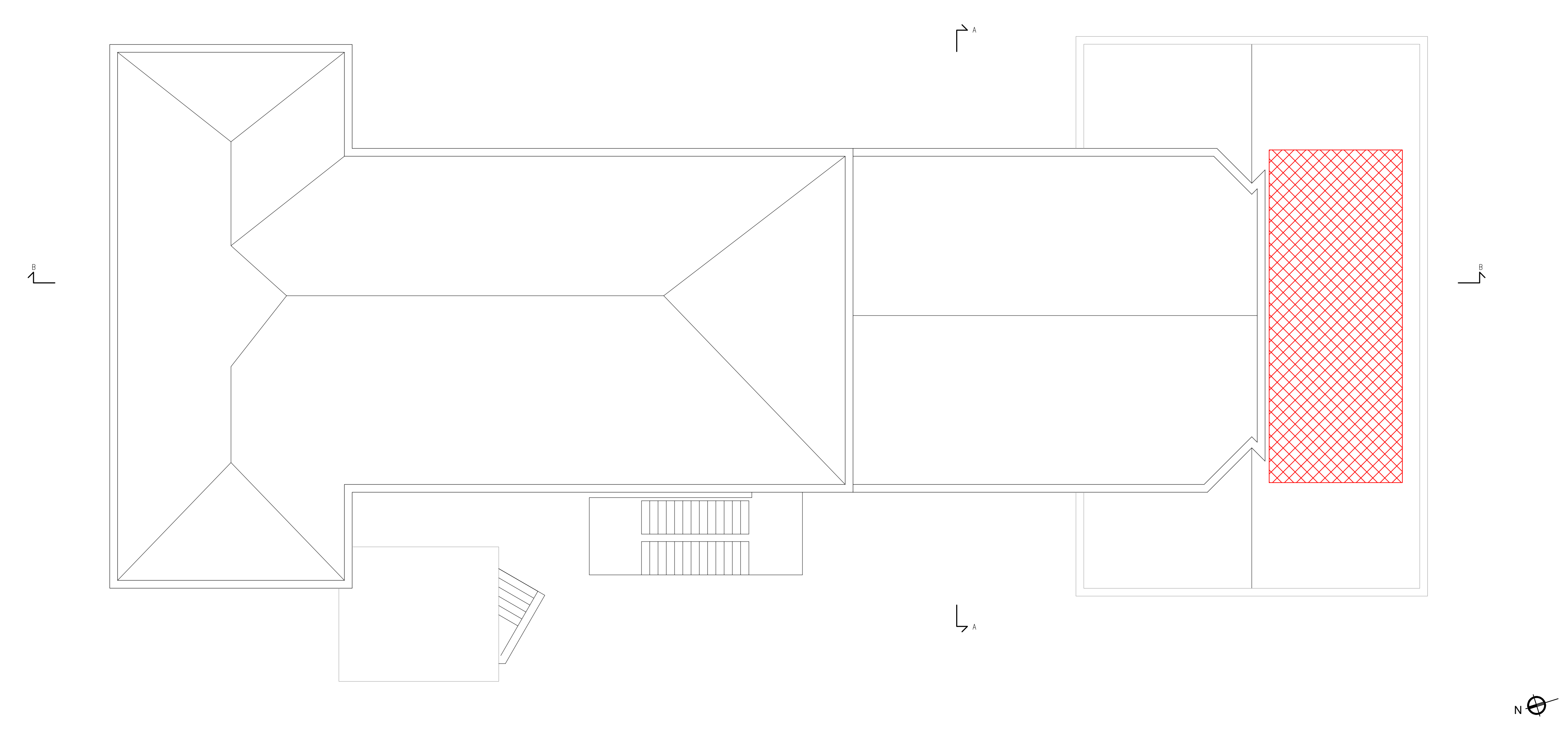
- LEGENDA
- Demolizioni
 - Demolizioni e scavo
 - Demolizioni e ricostruzioni
 - Nuove costruzioni


Si prevede:
 - rimozione dei controsoffitti nelle aule
 - sostituzione dei serramenti interni

PIANTA PIANO PRIMO



PIANTA PIANO COPERTURA







COMUNE DI VIVERONE (BI)
 SCUOLA D'INFANZIA E PRIMARIA
 via Scuole Luigi Lebole, 27 - 13886

**INTERVENTO DI RIQUALIFICAZIONE ENERGETICA
 DELLA SCUOLA D'INFANZIA E PRIMARIA**

Progettista: Arch. Alberto Cariboni

Via Monte Bianco, 34 - 20149 Milano
 Tel. +390245473703 - Fax. +390245473704
 E-mail: mail@advancedengineering.it
 C.F./P.IVA 0432430967
 URL: www.advancedengineering.it

Fase:		PROGETTO DEFINITIVO	
Elaborato:		DEMOLIZIONI E RICOSTRUZIONI - Pianta	

Data prima emissione: 09.05.19						Tavola T 100
rev.	data	descrizione	redatto	controllato	approvato	
00	09.05.2019	emissione	FP	AC	AC	Scala 1:100