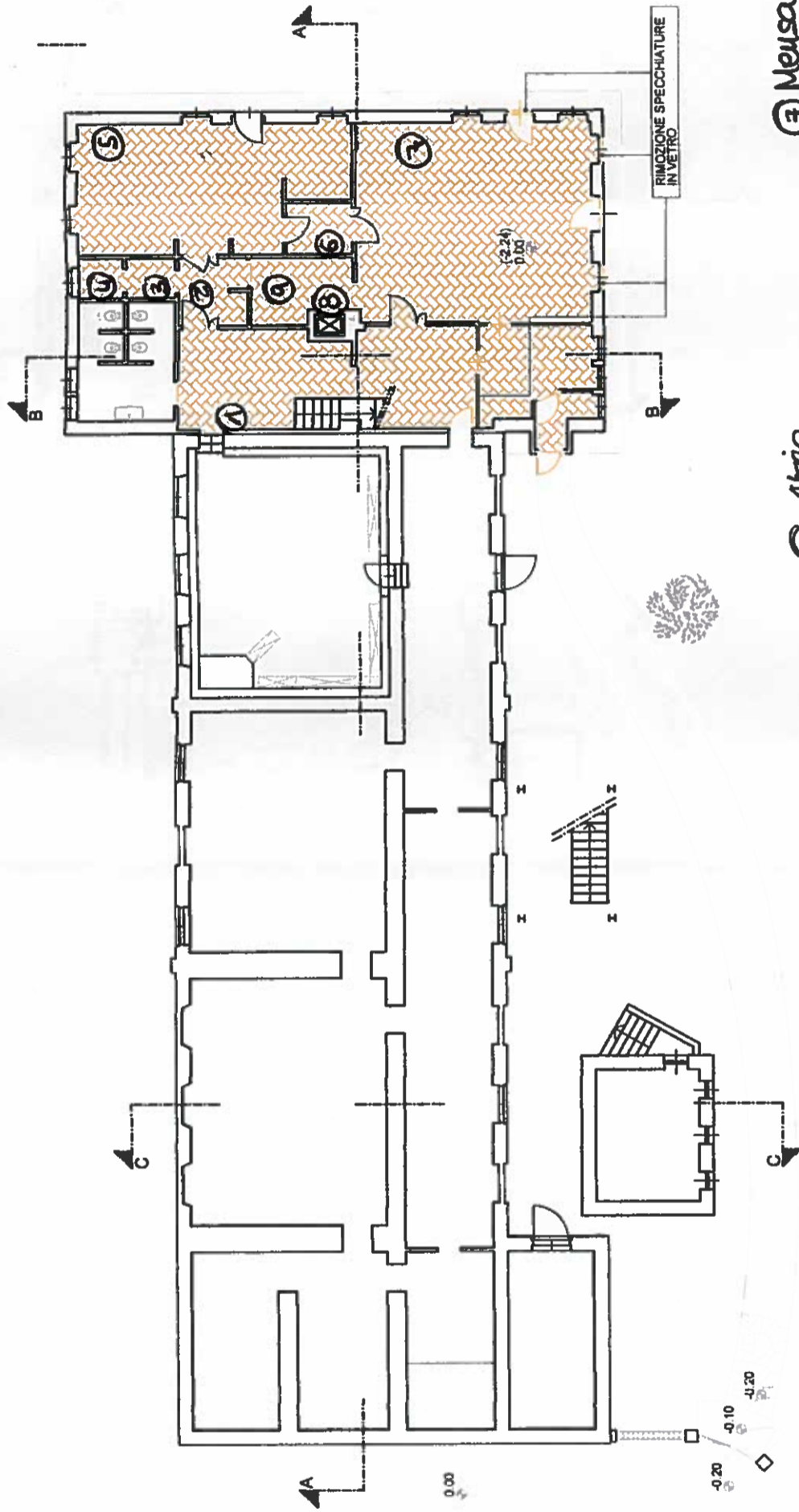


COMUNE DI VIVERONE (BI) - SCUOLA DELL'INFANZIA E SCUOLA PRIMARIA



- ⑦ Mensa infanzia
- ⑧ Nautacarichi per trasporto cibo mensa primaria
- ⑨ Deposito materiali didattici scuola infanzia

- ① Atrio
- ② Passaggio alla cucina dove sono posizionati armadietti spogliatori personale cucina
- ③ Antibagno
- ④ Bagno insegnanti e personale cucina
- ⑤ Cucina
- ⑥ Deposito alimenti + trasporto per distribuzione alla mensa infanzia

LEGENDA

-  RIMOZIONI CONTROSOFFITTI IN CARTONGESSO E CORPI ILLUMINANTI FISSATI ALLA STRUTTURA ESISTENTE
-  RIMOZIONI CONTROSOFFITTI FISSATI ALL'INTRADOSSO DI SOLETTA
-  RIMOZIONI PAVIMENTI IN LINOLEUM



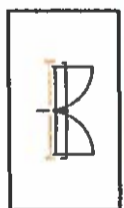
-  DEMOLIZIONE TRAMEZZI
-  RIMOZIONE PORTE
-  RIMOZIONE MANIGLIONI ANTIPANICO

TAVOLA N° 02/A
 DEMOLIZIONI E RIMOZIONI SC 1:200
 PIANTA PIANO SEMINTERRATO